



UNIWERSYTET
WARSZAWSKI



Biuro Innowacji
w Przestrzeni
Akademickiej

NOWE PROJEKTY W CENTRUM I NA POWIŚLU

arch. Małgorzata Rączka

26.10.2018r.

KAMPUS CENTRALNY I POWIŚLE

ISTNIEJĄCE UŹ:

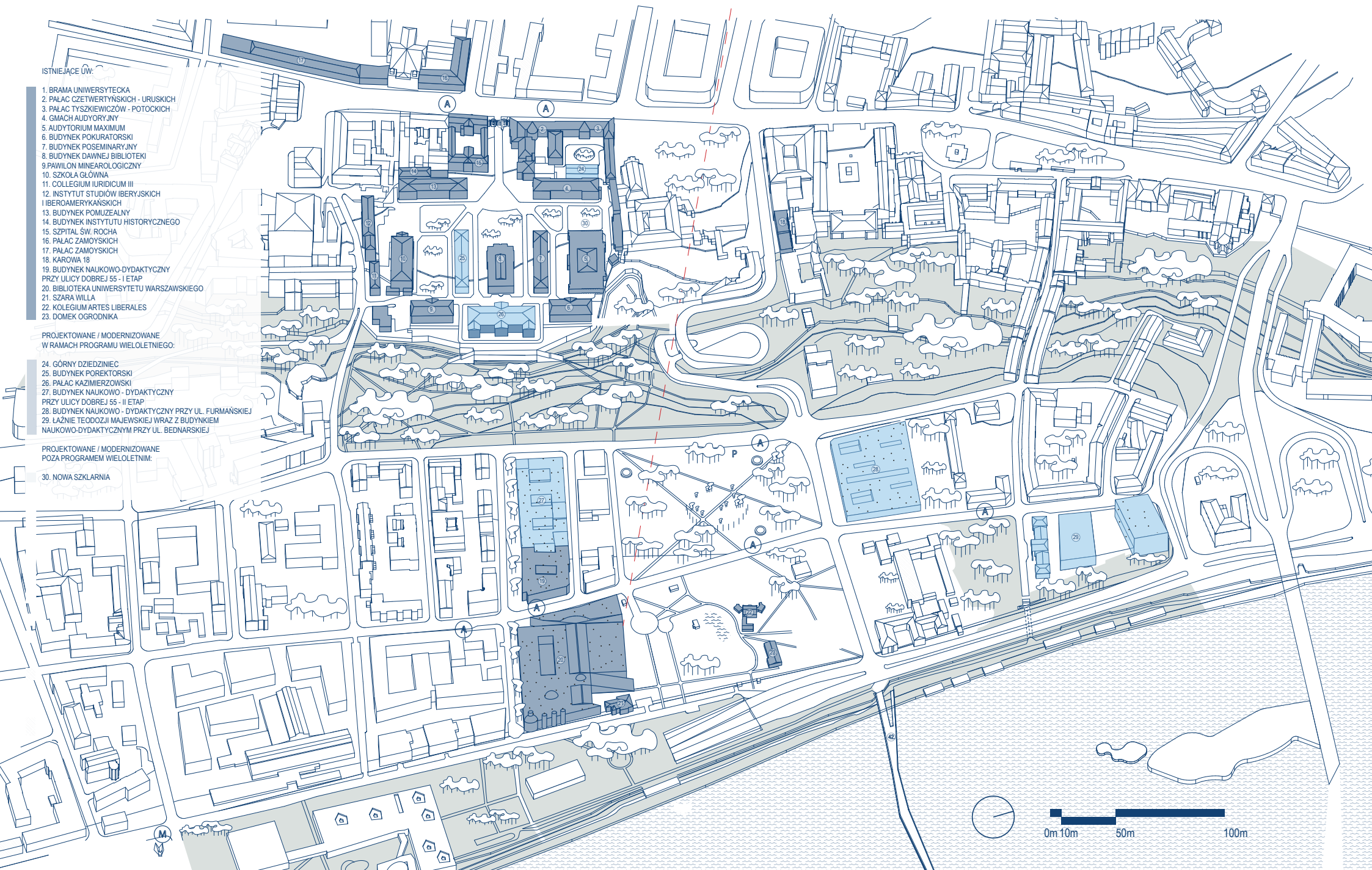
1. BRAMA UNIWERSYTECKA
2. PALAC CZETWERTYNSKICH - URUSKICH
3. PALAC TYSZKIEWICZÓW - POTOCKICH
4. GMACH AUDYORYJNY
5. AUDYTORIUM MAXIMUM
6. BUDYNEK POKURATORSKI
7. BUDYNEK POSEMINARYJNY
8. BUDYNEK DAWNEJ BIBLIOTEKI
9. PAWILON MINERALOGICZNY
10. SZKOŁA GŁÓWNA
11. COLLEGIUM IURIDICUM III
12. INSTYTUT STUDIÓW IBERYJSKICH I IBEROAMERYKAŃSKICH
13. BUDYNEK POMUZEALNY
14. BUDYNEK INSTYTUTU HISTORYCZNEGO
15. SZPITAL ŚW. ROCHA
16. PALAC ZAMOYSKICH
17. PALAC ZAMOYSKICH
18. KAROWA 19
19. BUDYNEK NAUKOWO-DYDAKTYCZNY PRZY ULICY DOBREJ 55 - I ETAP
20. BIBLIOTEKA UNIWERSYTETU WARSZAWSKIEGO
21. SZARA WILLA
22. KOLEGIUM ARTES LIBERALES
23. DOMEK OGRODNKA

PROJEKTOWANE / MODERNIZOWANE W RAMACH PROGRAMU WIELOLETNIEGO:

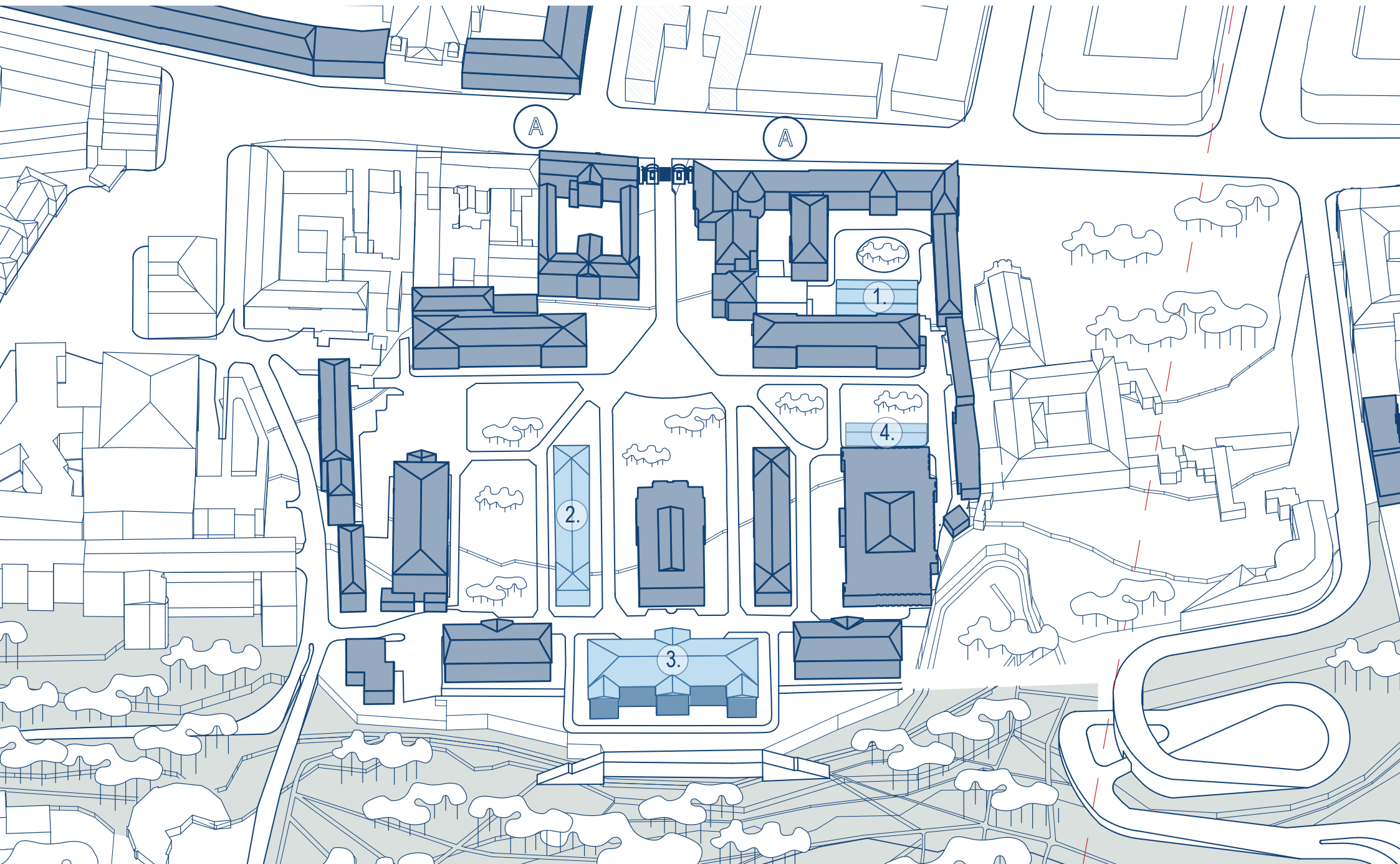
24. GÓRNY DZIEDZIEC
25. BUDYNEK POREKTORSKI
26. PALAC KAZIMIERZOWSKI
27. BUDYNEK NAUKOWO - DYDAKTYCZNY PRZY ULICY DOBREJ 55 - II ETAP
28. BUDYNEK NAUKOWO - DYDAKTYCZNY PRZY UL. FURMAŃSKIEJ
29. ŁĄŻNIE TEODOZJI MAJEWSKIEJ WRAZ Z BUDYNKIEM NAUKOWO-DYDAKTYCZNYM PRZY UL. BEDNARSKIEJ

PROJEKTOWANE / MODERNIZOWANE POZA PROGRAMEM WIELOLETNIM:

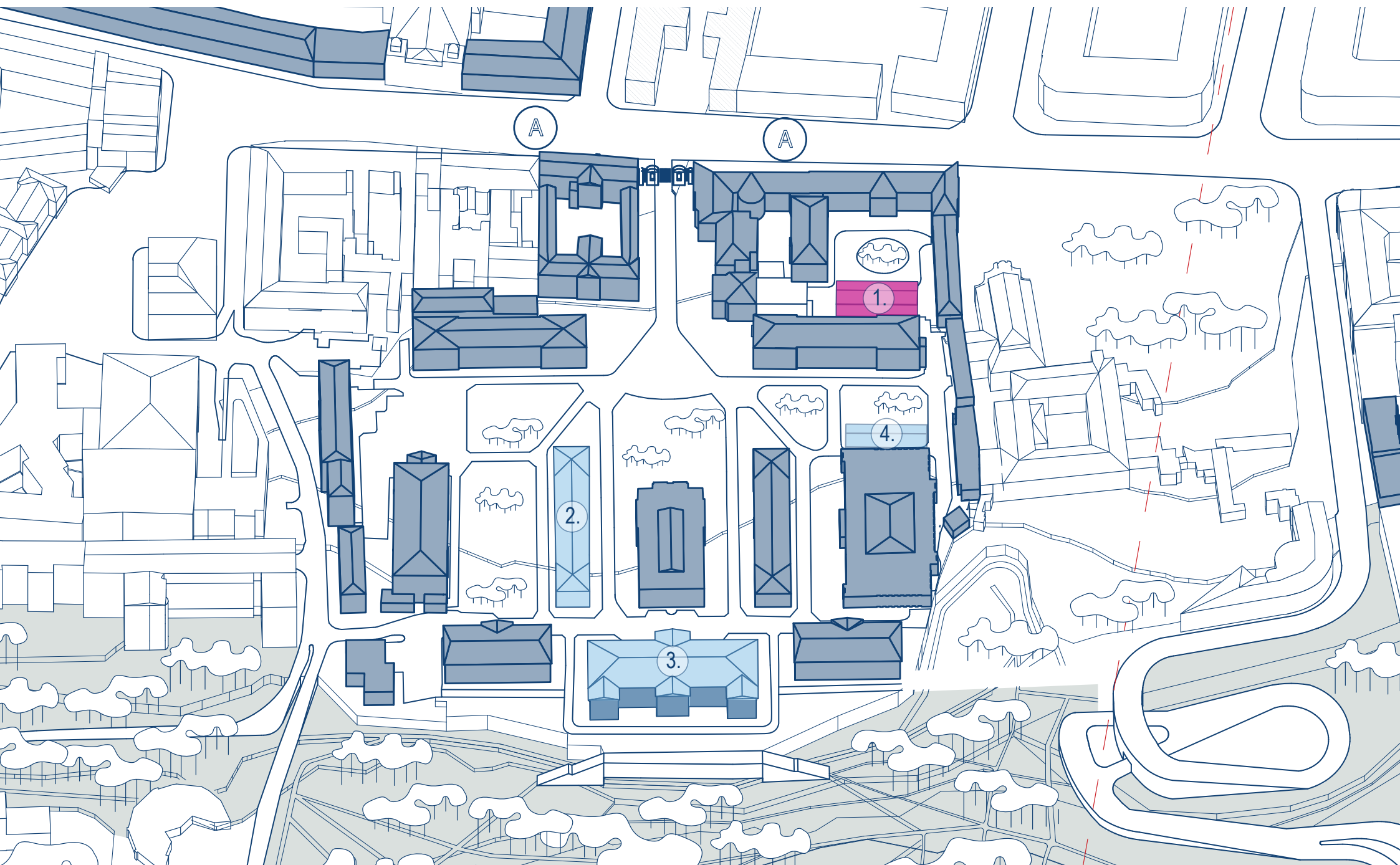
30. NOWA SZKLARNIA



KAMPUS CENTRALNY



1. BUDOWA BUDYNKU NA KAMPUSIE GŁÓWNYM (GÓRNY DZIEDZINIEC)



1. BUDOWA BUDYNKU NA KAMPUSIE GŁÓWNYM (GÓRNY DZIEDZINIEC)

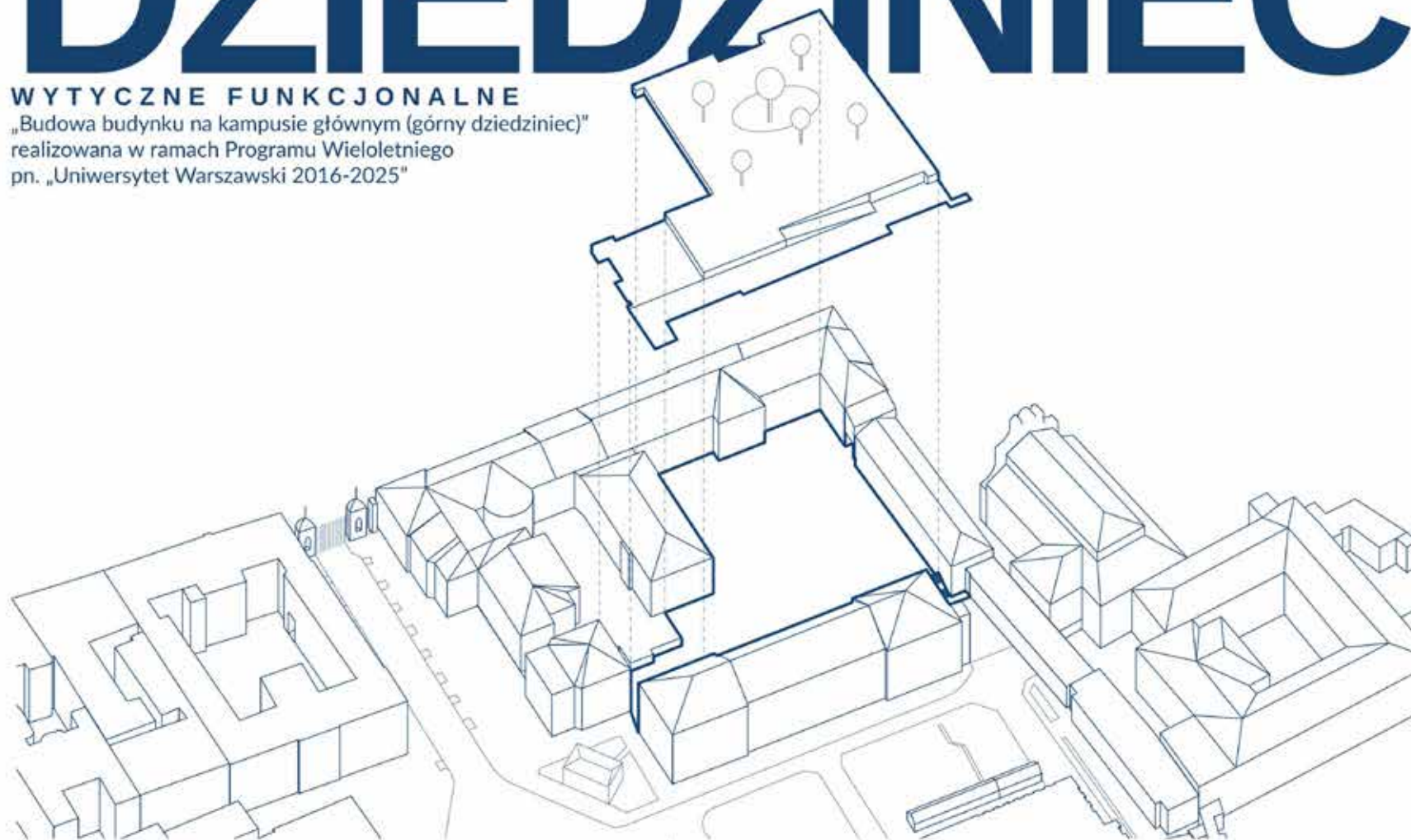


1. BUDOWA BUDYNKU NA KAMPUSIE GŁÓWNYM (GÓRNY DZIEDZINIEC)

DZIEDZINIEC

WYTYCZNE FUNKCJONALNE

„Budowa budynku na kampusie głównym (górny dziedziniec)”
realizowana w ramach Programu Wieloletniego
pn. „Uniwersytet Warszawski 2016-2025”



Ministerstwo Nauki
i Szkolnictwa Wyższego



UNIWERSYTET
WARSZAWSKI

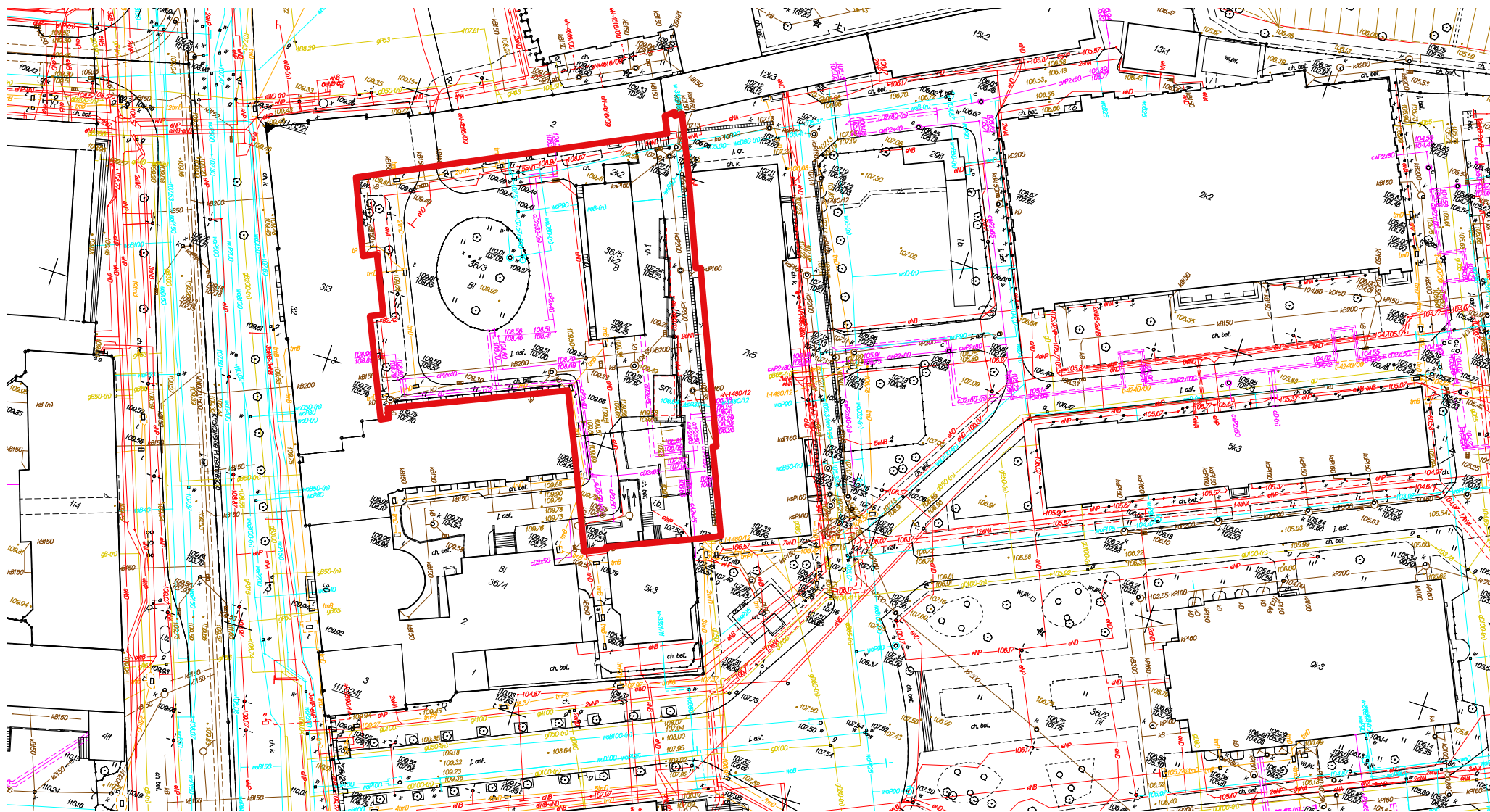
Program Wieloletni
"Uniwersytet Warszawski 2016-2025"



Stowarzyszenie
w Przestrzeni
Akademickiej

21/08/2018 / WERSJA 1.5

1. BUDOWA BUDYNKU NA KAMPUSIE GŁÓWNYM (GÓRNY DZIEDZINIEC)



1. BUDOWA BUDYNKU NA KAMPUSIE GŁÓWNYM (GÓRNY DZIEDZINIEC)



Spotkanie z Zespołem Użytkowników
Źródło: własne



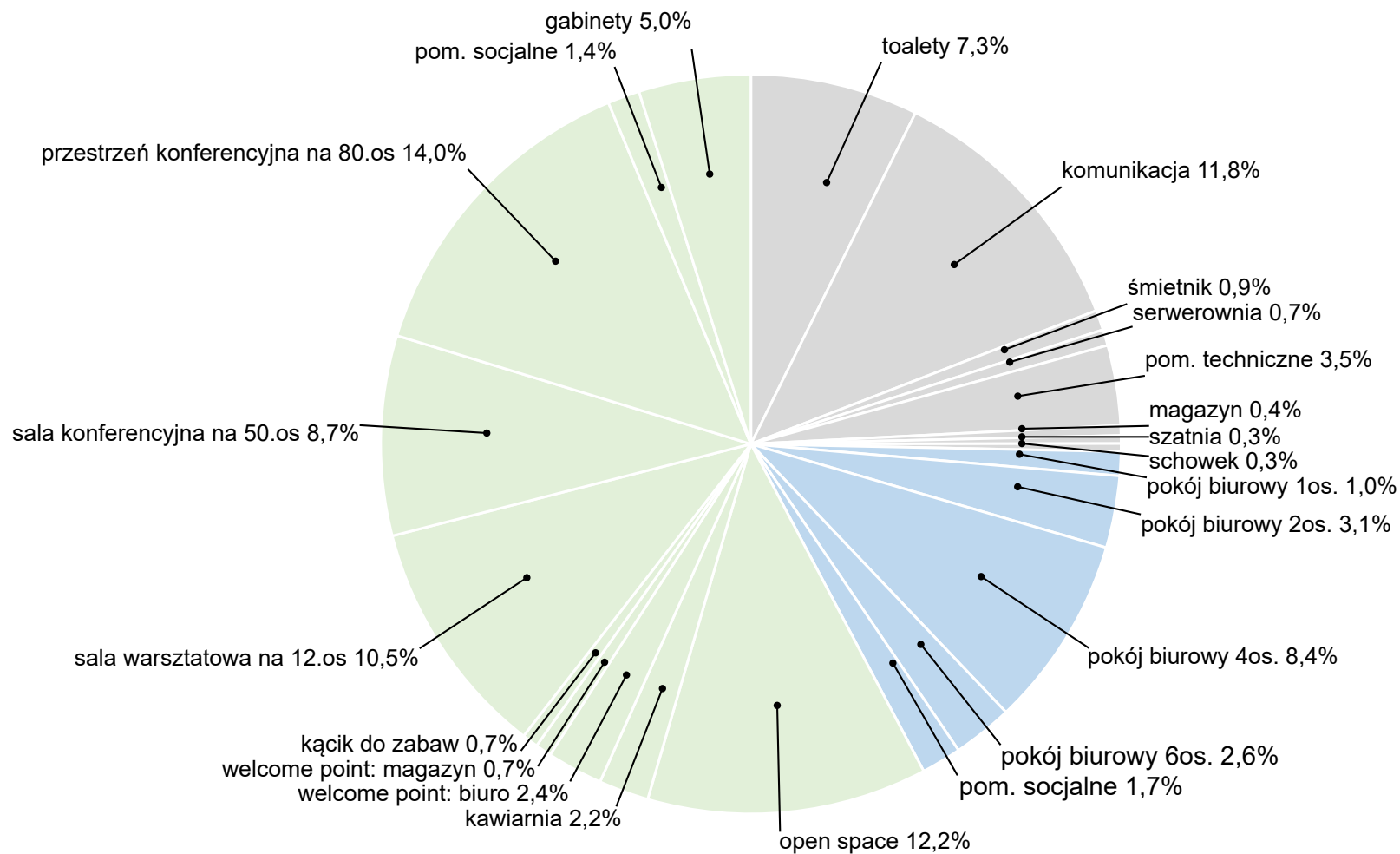
Spotkanie z Zespołem Użytkowników - praca z makietą
Źródło: własne



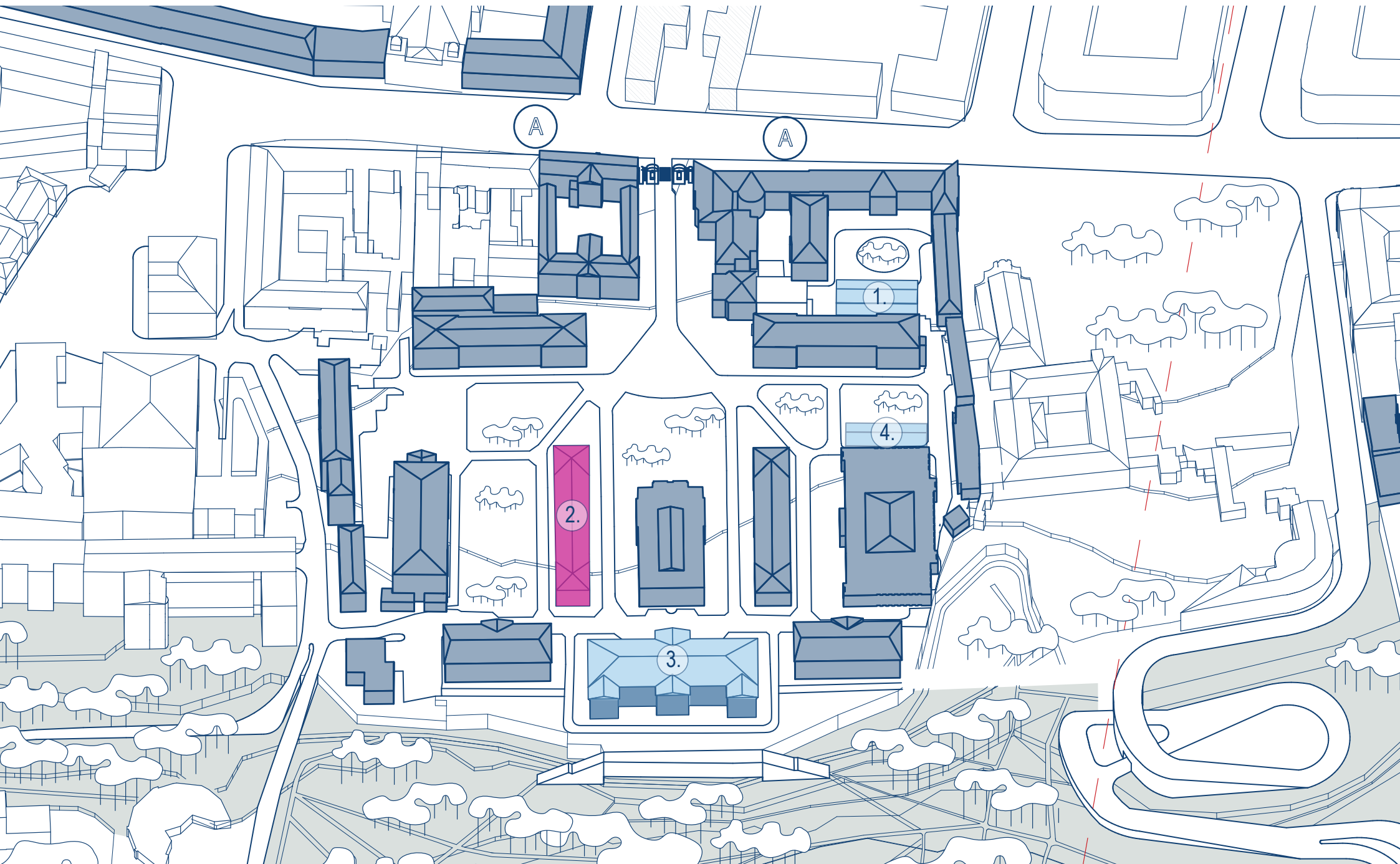
Materiały rozwojowe dla inwestycji budynku admin.-dydaktycznego
Źródło: własne

1. BUDOWA BUDYNKU NA KAMPUSIE GŁÓWNYM (GÓRNY DZIEDZINIEC)

LP.	NAZWA	M2	%
1.	TECHNIKA I LOGISTYKA	290	25,3
2.	BIURO I ADMINISTRACJA	194	16,9
3.	PRZESTRZEŃ OTWARTA I WIELOFUNKCYJNA	661	57,7
	SUMA POWIERZCHNI BEZ KONSTRUKCJI	1145	100
	SUMA POWIERZCHNI CAŁKOWITEJ	1300	



2. PRZEBUDOWA BUDYNKU POREKTORSKIEGO



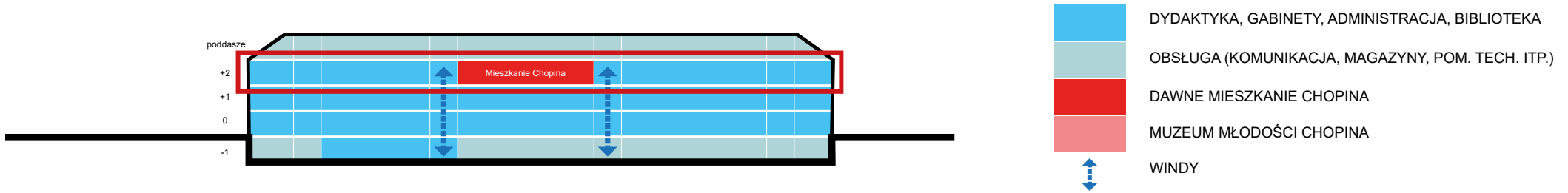
2. PRZEBUDOWA BUDYNKU POREKTORSKIEGO



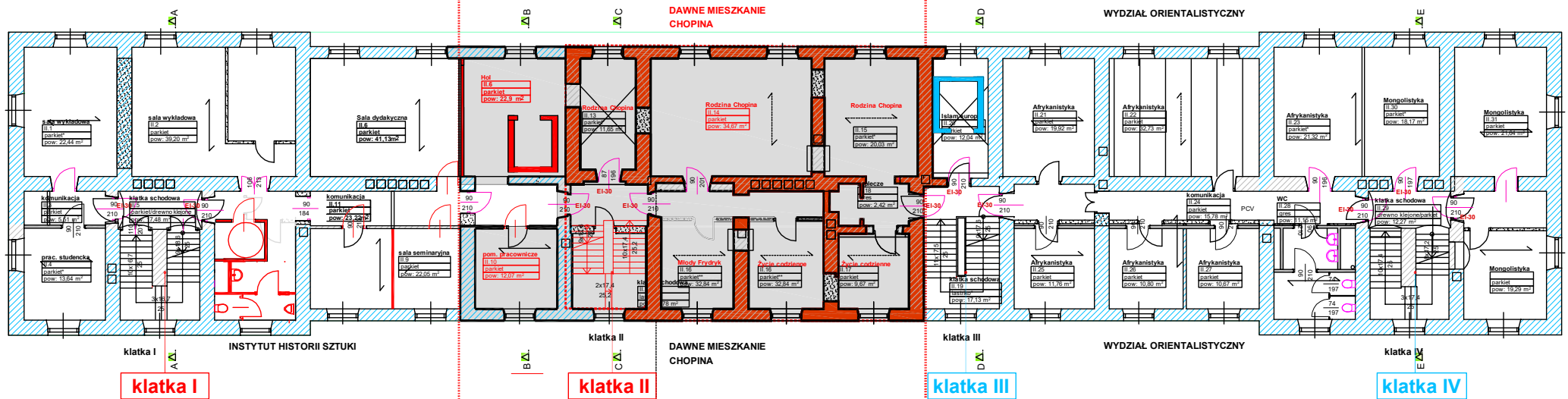
2. PRZEBUDOWA BUDYNKU POREKTORSKIEGO

- WIOSNA 2018 R. - FORMALNE ROZPOCZĘCIE BUDOWY - WAŻNE POZWOLENIE NA BUDOWĘ
- TRWAJĄ PRACE PROWADZĄCE DO OPRACOWANIA ZAMIENNEGO POZWOLENIA NA BUDOWĘ

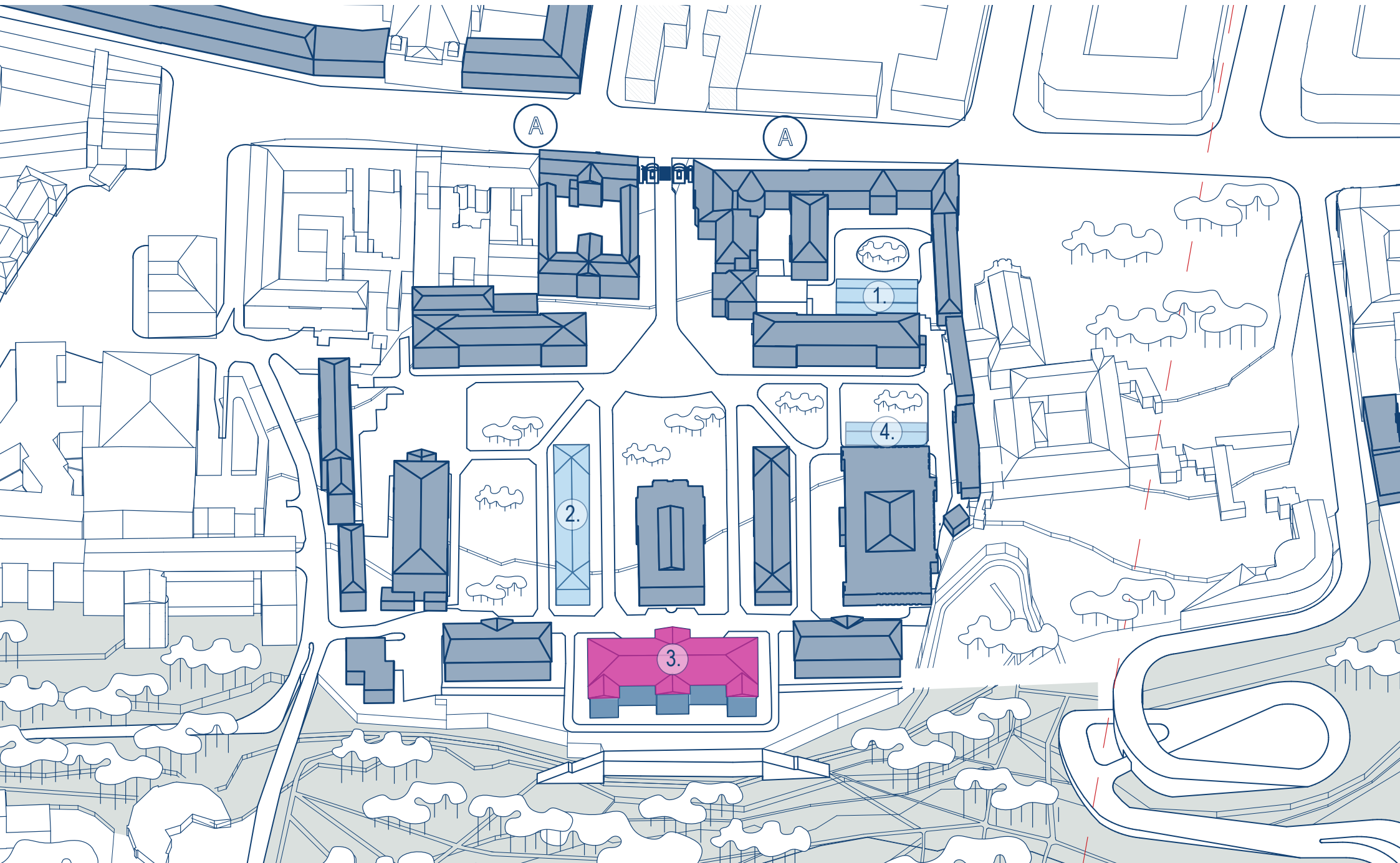
2. PRZEBUDOWA BUDYNKU POREKTORSKIEGO



MUZEUM MŁODOŚCI CHOPINA
(powierzchnia całkowita 195.08 m²)



3. PRZEBUDOWA PODDASZA PAŁACU KAZIMIERZOWSKIEGO NA POTRZEBY BIUROWE



3. PRZEBUDOWA PODDASZA PAŁACU KAZIMIERZOWSKIEGO NA POTRZEBY BIUROWE

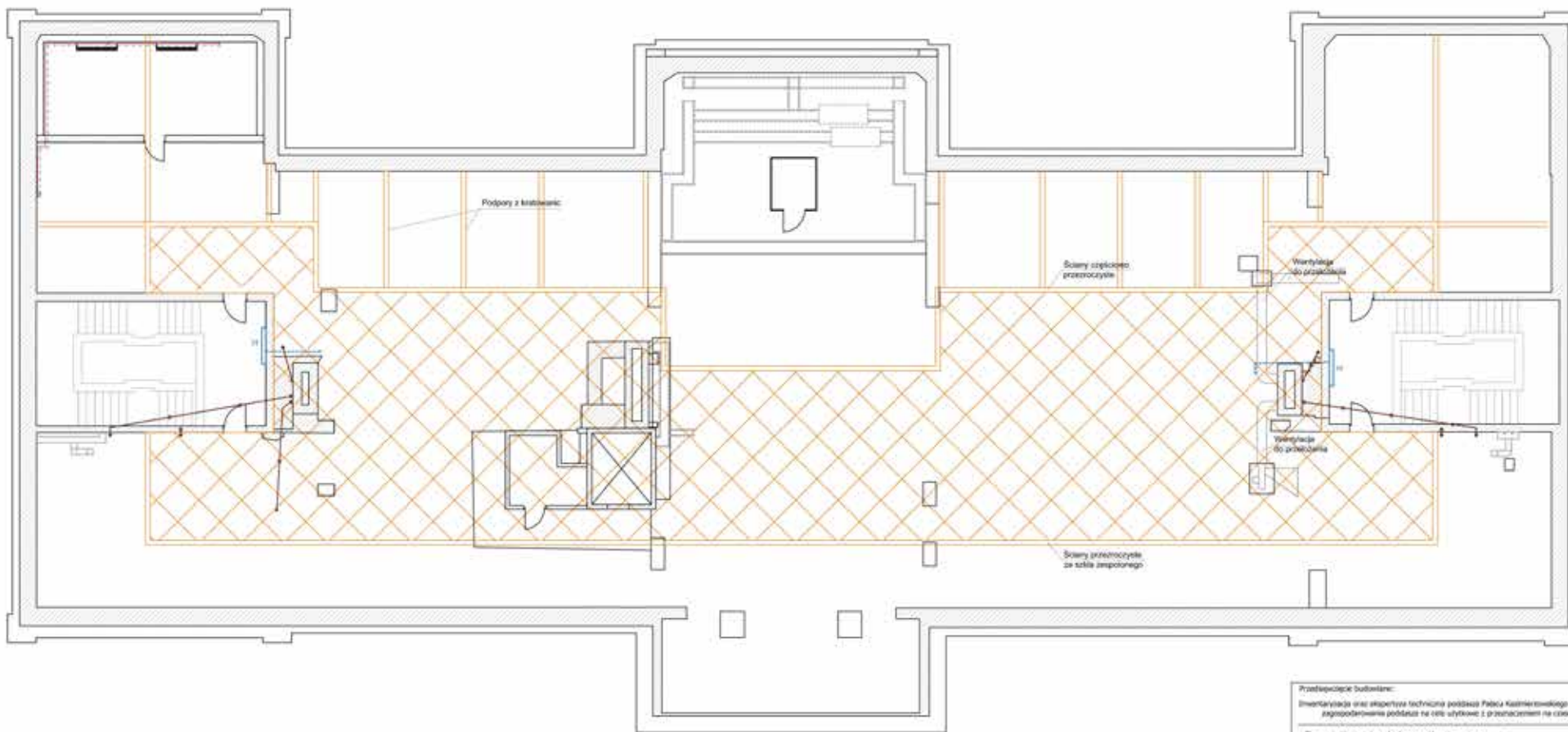


3. PRZEBUDOWA PODDASZA PAŁACU KAZIMIERZOWSKIEGO NA POTRZEBY BIUROWE

- BRAK ZGODY KONSERWATORA NA OKNA POŁACIOWE
- INWENTARYZACJA I EKSPERTYZA TECHNICZNA PODDASZA POD KĄTEM MOŻLIWOŚCI ZAGOSPODAROWANIA NA CELE UŻYTKOWE Z PRZEZNACZENIEM NA CZASOWY POBYT LUDZI
- OBECNOŚĆ ŚRODKA RAKOTWÓRCZEGO KARBOLINEUM - KONIECZNOŚĆ PRZEPROWADZENIA BADAŃ WIĘZBY I POWIETRZA
- LICP - ZMIANA CHARAKTERU PODDASZA Z NIEUŻYTKOWEGO NA UŻYTKOWE
- OCIEPLENIE DACHU

3. PRZEBUDOWA PODDASZA PAŁACU KAZIMIERZOWSKIEGO NA POTRZEBY BIUROWE

Rys. nr 8. Koncepcja zabudowy poddasza - rzut poziomy



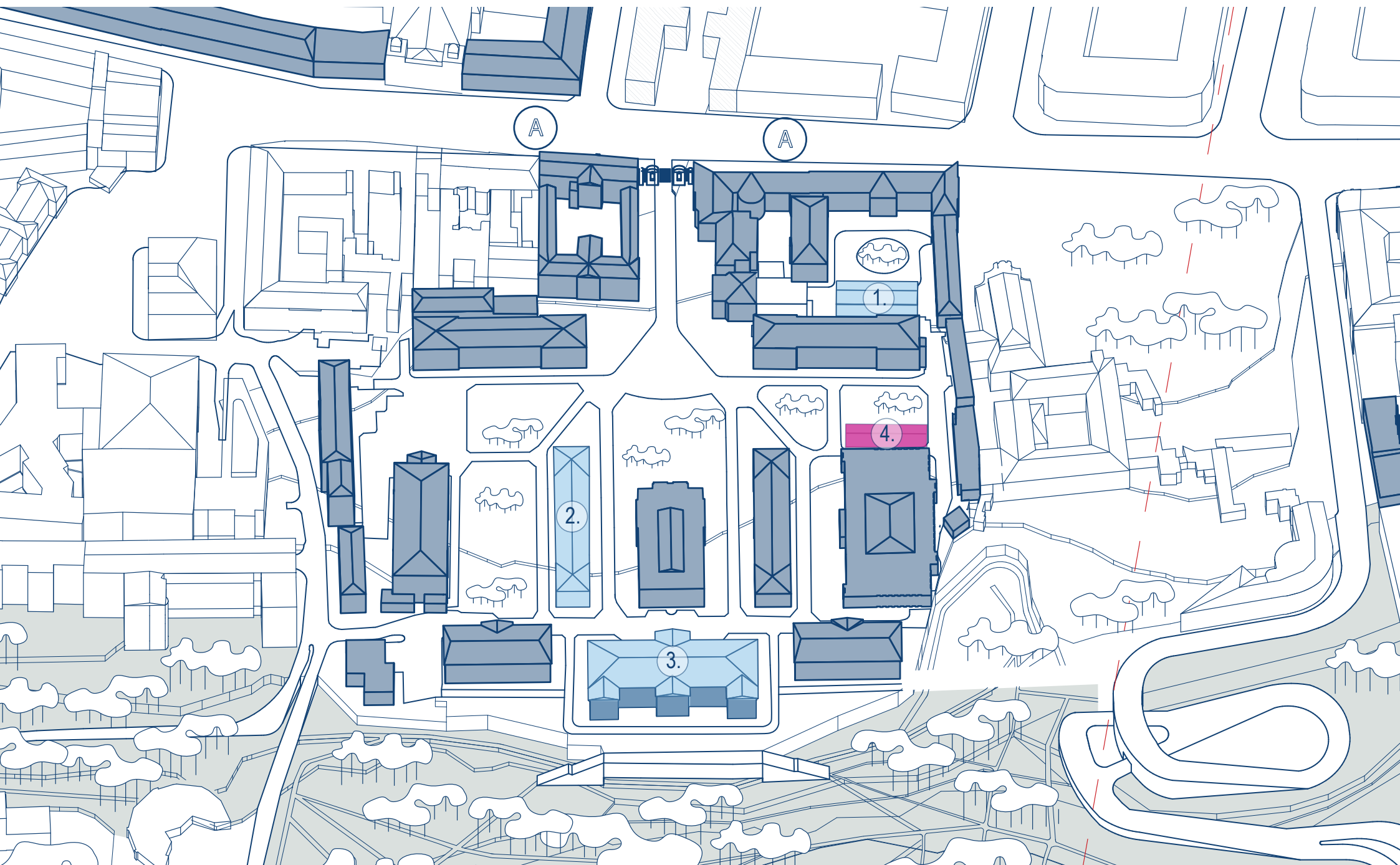
- Opis materiału:**
- powłoka posypana w drobny siateczkę
 - max. śp. obc. charakterystyczna 3,0 kN/m²
 - wysokość pom. użytkowej pow. ok. 3,0 m
 - słupy wg normy na tylnym ścianie zabudowa szkieletowa z izolacją termiczną
 - słupki żelbetonowe wg rys. 8
 - pełna komunikacja z klatkami schodowymi i windą osobną

Przebieganie budowlane:
 Inwentaryzacja oraz ekspertyza techniczna poddasza Pałacu Kazimierzowskiego pod kątem możliwości zagospodarowania poddasza na cele użytkowe z przeznaczeniem na celowy jedyt klatki

Rysunek: Koncepcja zabudowy poddasza - rzut poziomy

BIURO PROJEKTOWE: Taxbel Engineering Sp. z o.o.		Stadium: Inwentaryzacja	
		Inwentaryzacja: Arkadiusz Marzec ul. Krakowska 17a/18a/19a/20/21/22/23/24/25/26/27/28/29/30/31/32/33/34/35/36/37/38/39/40/41/42/43/44/45/46/47/48/49/50/51/52/53/54/55/56/57/58/59/60/61/62/63/64/65/66/67/68/69/70/71/72/73/74/75/76/77/78/79/80/81/82/83/84/85/86/87/88/89/90/91/92/93/94/95/96/97/98/99/100	
Data: 11.04.2008 r.		Skala: 1:100	
Funkcja: Tytuł, etap, rozmiar		Przebieganie budowlane	
Projektant: mgr inż. Maciej Grotki		oprac. nr: 303/02/10 i prz. nr 750/05/10	

4. ROZBUDOWA SZKLARNI WRAZ Z ZAPLECZEM BIUROWO-MAGAZYNOWYM



4. ROZBUDOWA SZKLARNI WRAZ Z ZAPLECZEM BIUROWO-MAGAZYNOWYM

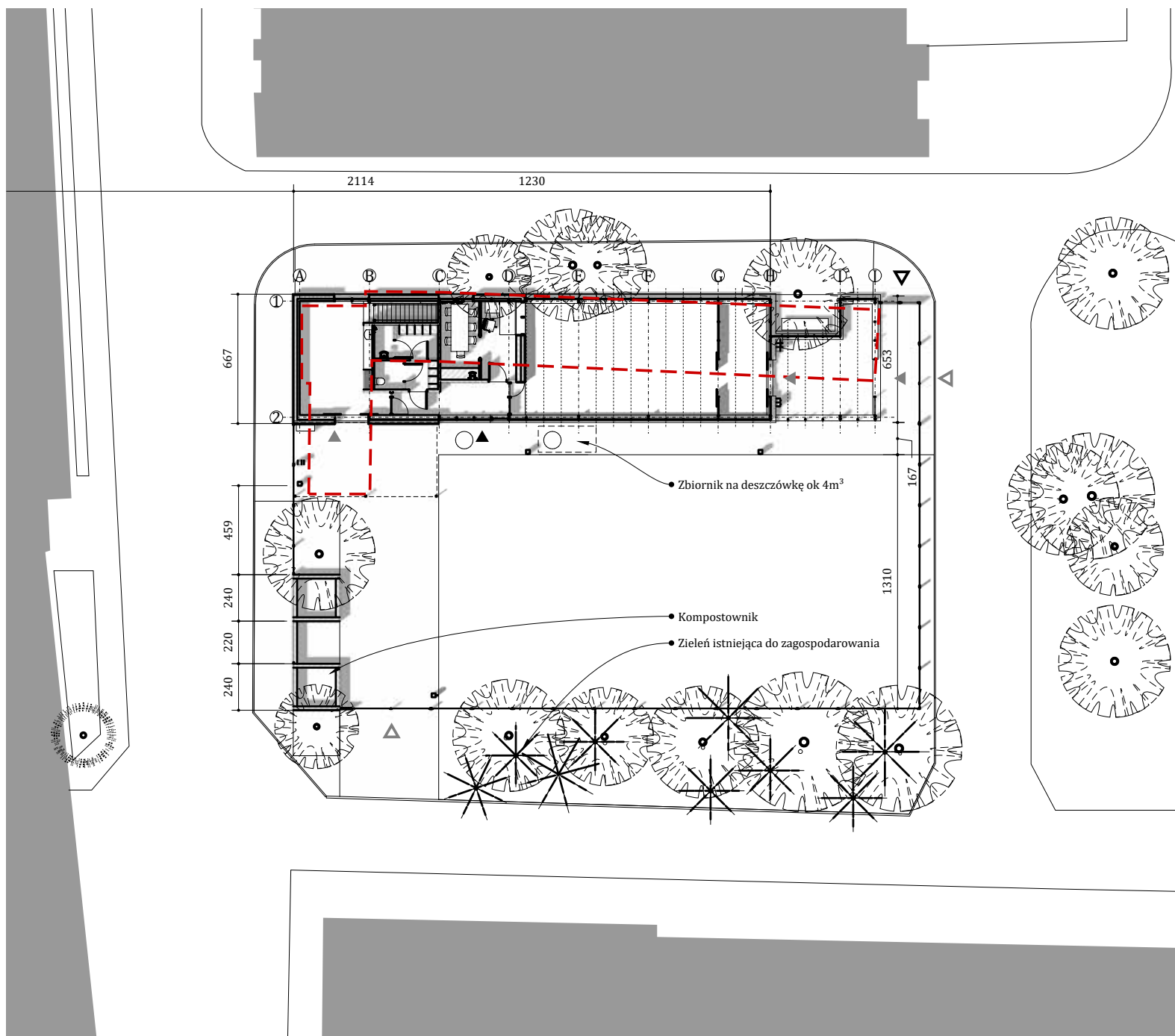


- INWESTYCJA SPOZA PROGRAMU WIELOLETNIEGO
- PROJEKT KONCEPCYJNY AUTORSTWA BIPA WE WSPÓŁPRACY Z ARCH. MARKIEM HAPPACHEM
- OGŁOSZONY PRZETARG „ZAPROJEKTUJ I WYBUDUJ” - ZŁOŻENIE OFERT I POŁOWA LISTOPADA 2018 R.

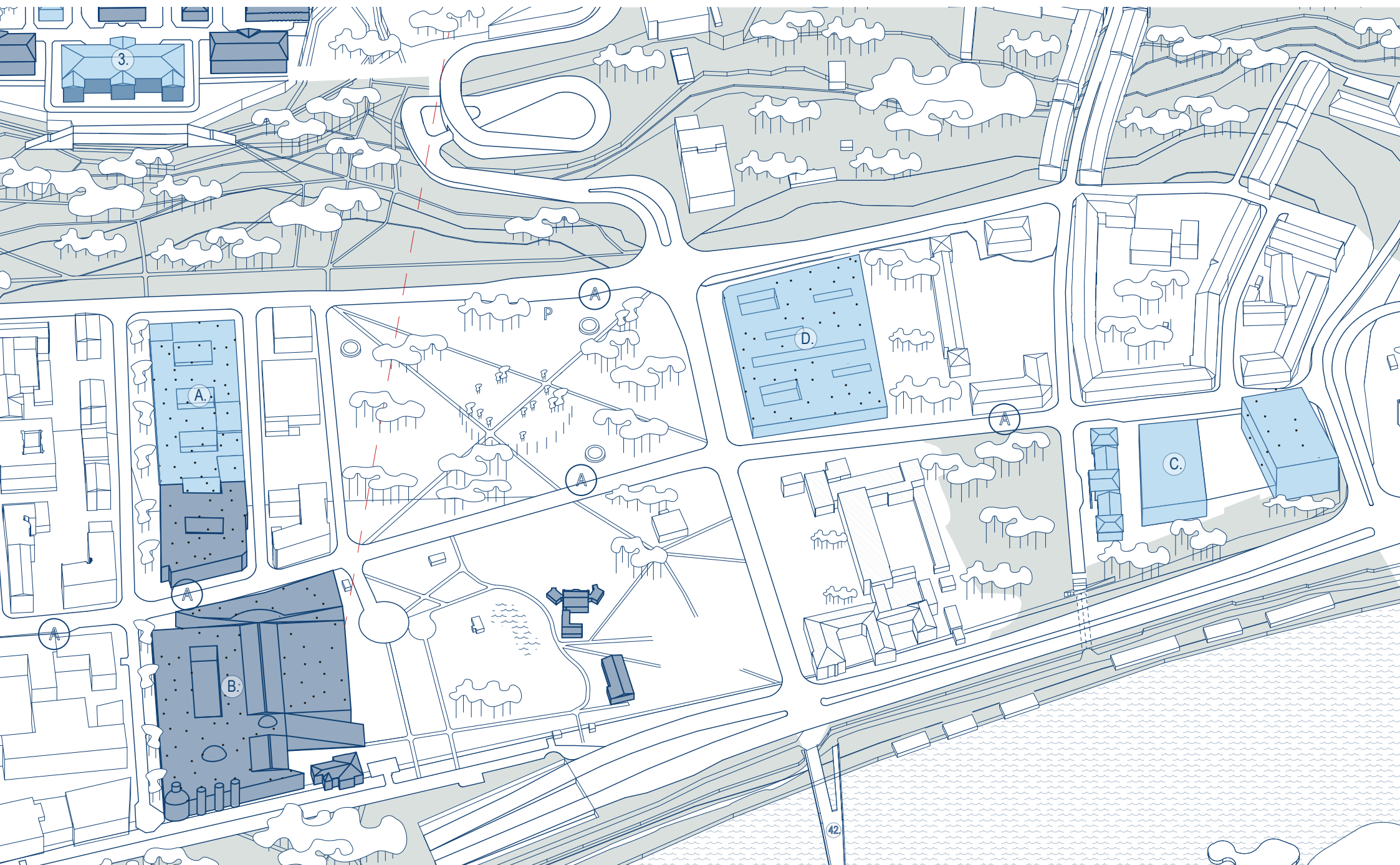
4. ROZBUDOWA SZKLARNI WRAZ Z ZAPLECZEM BIUROWO-MAGAZYNOWYM



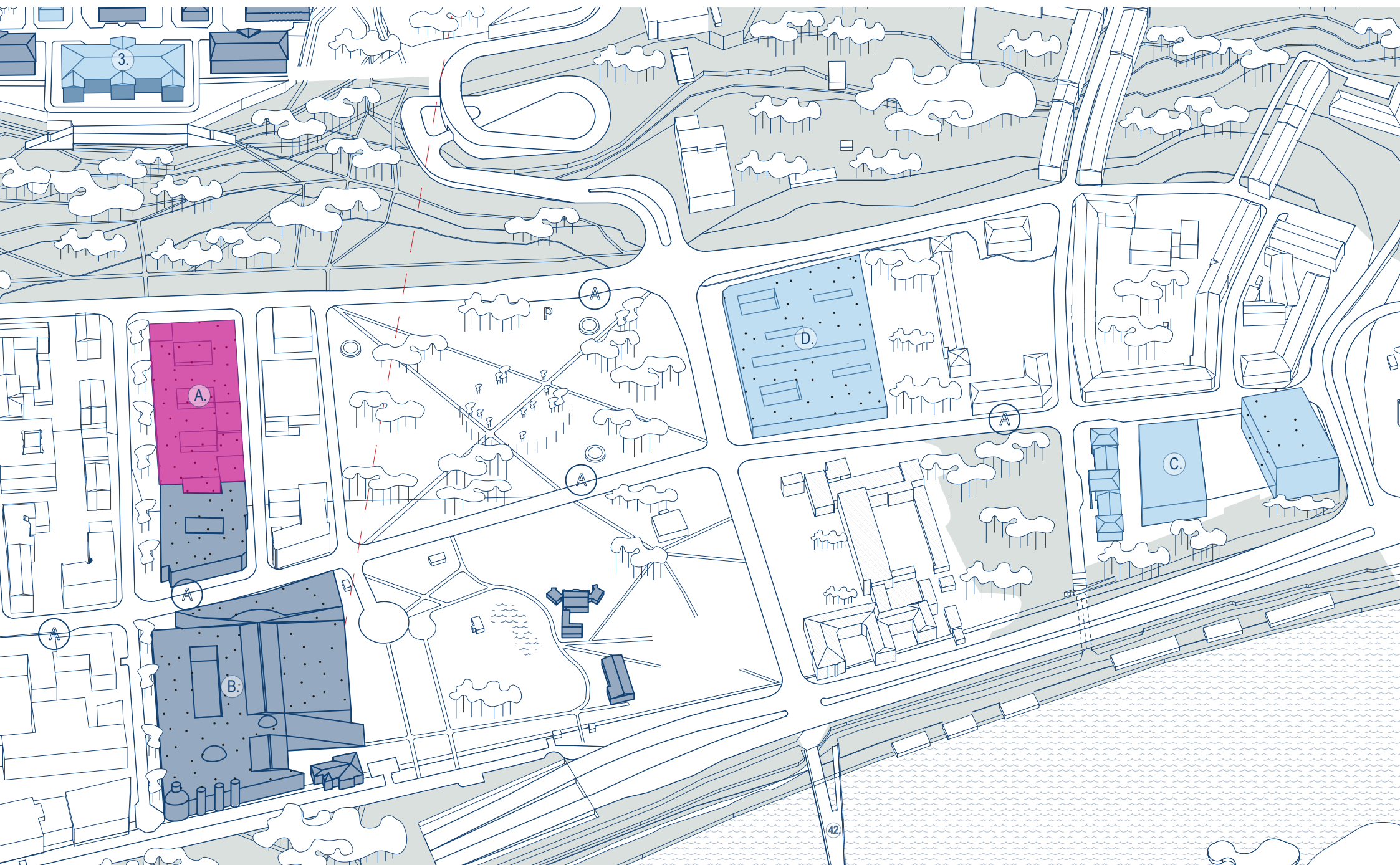
4. ROZBUDOWA SZKLARNI WRAZ Z ZAPLECZEM BIUROWO-MAGAZYNOWYM



POWIŚLE



A. BUDOWA BUDYNKU NAUKOWO-DYDAKTYCZNEGO, UL. DOBRA 55



A. BUDOWA BUDYNKU NAUKOWO-DYDAKTYCZNEGO, UL. DOBRA 55, II ETAP

- KONTYNUACJA REALIZACJI PROJEKTU AUTORSTWA PRACOWNI ARCHITEKTONICZNEJ KURYŁOWICZ&ASSOCIATES, WYŁONIONEJ W KONKURSIE ARCHITEKTONICZNYM W 2006 R.
- II ETAP INWESTYCJI O POWIERZCHNI UŻYTKOWEJ 28 665,62 M²



A. BUDOWA BUDYNKU NAUKOWO-DYDAKTYCZNEGO, UL. DOBRA 55

JEDNOSTKI

- WYDZIAŁ NEOFILOGII
- WYDZIAŁ LINGWISTYKI STOSOWANEJ
- OŚRODEK KULTURY FRANCUSKIEJ I STUDIÓW FRANKOFOŃSKICH
- OŚRODEK STUDIÓW AMERYKAŃSKICH
- CENTRUM KSZTAŁCENIA NAUCZYCIELI JĘZYKÓW OBCYCH I EDUKACJI EUROPEJSKIEJ
- BIURO DS. OSÓB NIEPEŁNOSPRAWNYCH



A. BUDOWA BUDYNKU NAUKOWO-DYDAKTYCZNEGO, UL. DOBRA 55

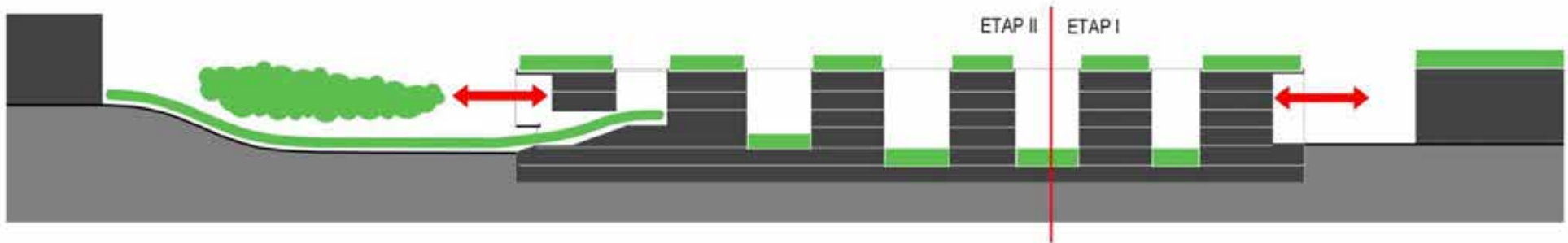


A. BUDOWA BUDYNKU NAUKOWO-DYDAKTYCZNEGO, UL. DOBRA 55

KAMPUS
GŁÓWNY UW

BUDYNEK DYDAKTYCZNY UW, ul. Dobra 55

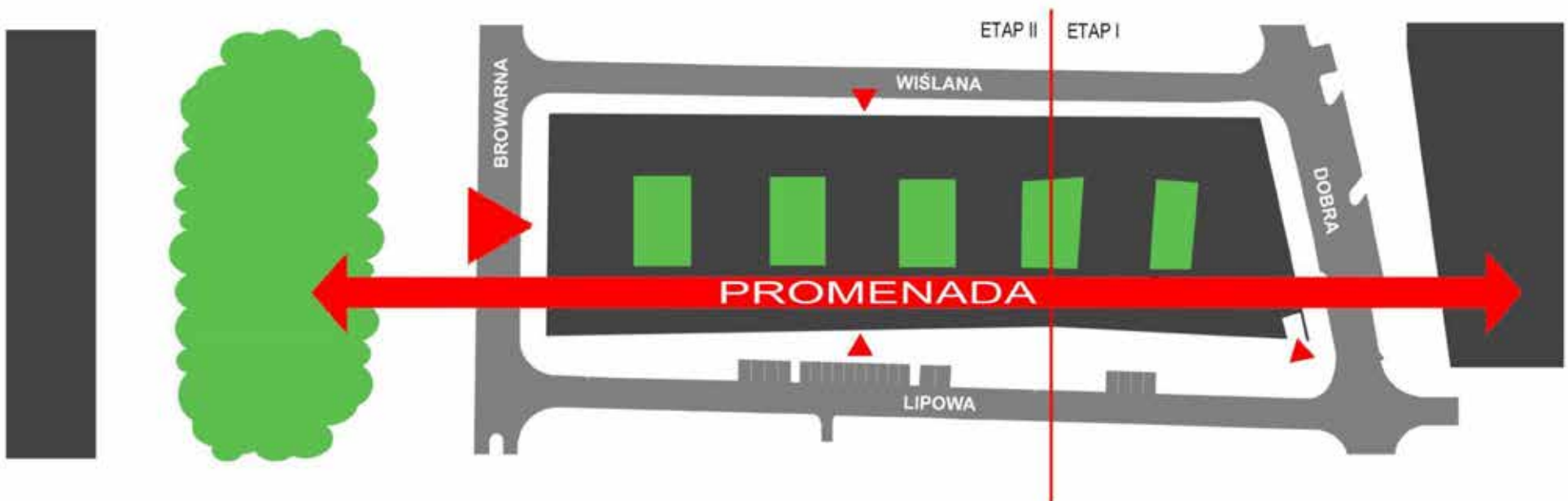
BUW



KAMPUS
GŁÓWNY UW

BUDYNEK DYDAKTYCZNY UW, ul. Dobra 55

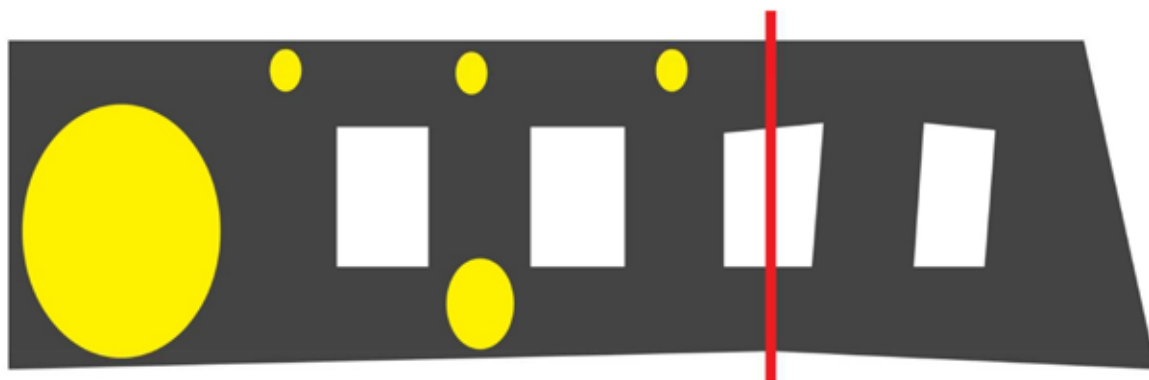
BUW



A. BUDOWA BUDYNKU NAUKOWO-DYDAKTYCZNEGO, UL. DOBRA 55

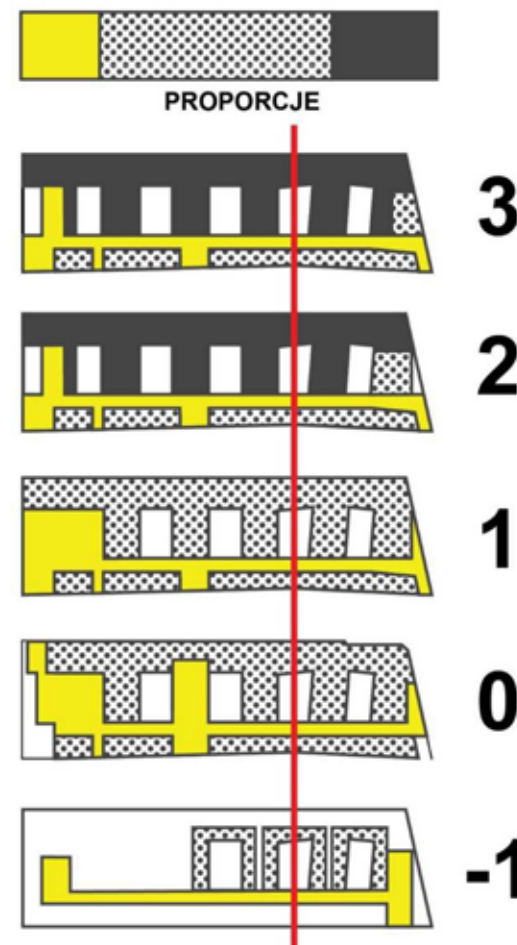


CENTRUM NAUK O KOMUNIKACJI,
Dobra 55



PRZYJAZNY DLA UŻYKOWNIKÓW,
PRZESTRZENIE WSPÓLNE
SPRZYJAJĄCE RÓŻNEJ FORMIE
NAUKI I INTEGRACJI, IDENTYFIKACJA
UŻYKOWNIKÓW Z UCZELNIĄ

STRELOWANIE FUNKCJI –
ADAPTACJA DLA ZMIENIAJĄCYCH
SIĘ POTRZEB

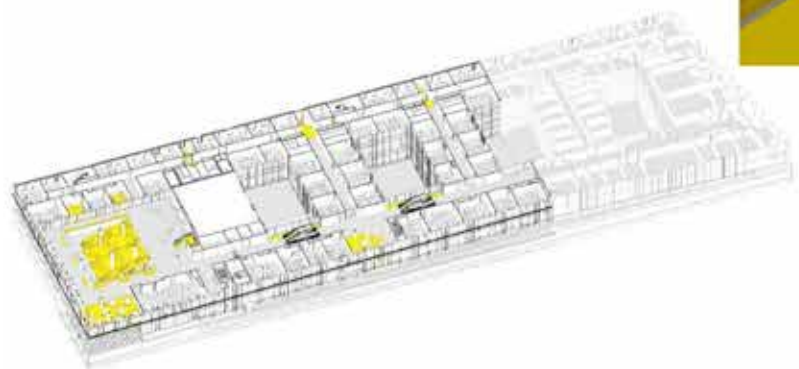


A. BUDOWA BUDYNKU NAUKOWO-DYDAKTYCZNEGO, UL. DOBRA 55



DOSTOSOWANIE WNĘTRZ DO CHARAKTERU FUNKCJI
PARTER

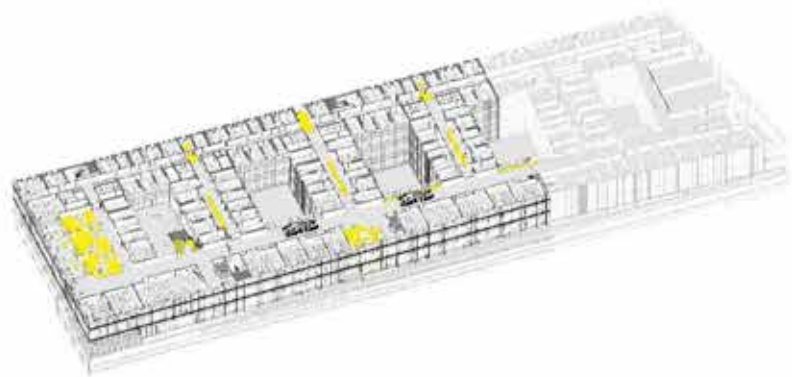
A. BUDOWA BUDYNKU NAUKOWO-DYDAKTYCZNEGO, UL. DOBRA 55



DOSTOSOWANIE WNĘTRZ DO CHARAKTERU FUNKCJI
PIĘTRO PIERWSZE

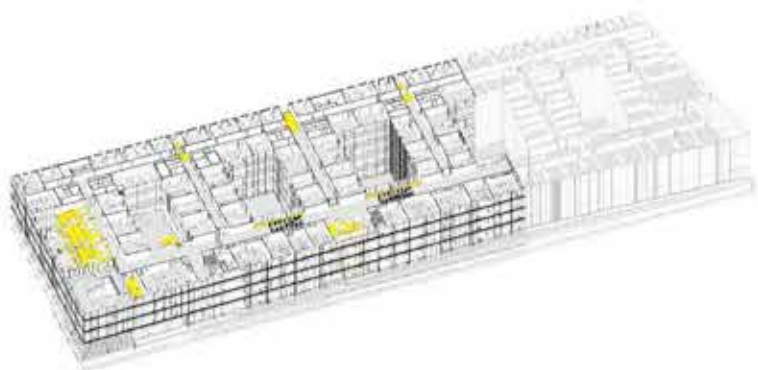


A. BUDOWA BUDYNKU NAUKOWO-DYDAKTYCZNEGO, UL. DOBRA 55



DOSTOSOWANIE WNĘTRZ DO CHARAKTERU FUNKCJI
PIĘTRO DRUGIE

A. BUDOWA BUDYNKU NAUKOWO-DYDAKTYCZNEGO, UL. DOBRA 55



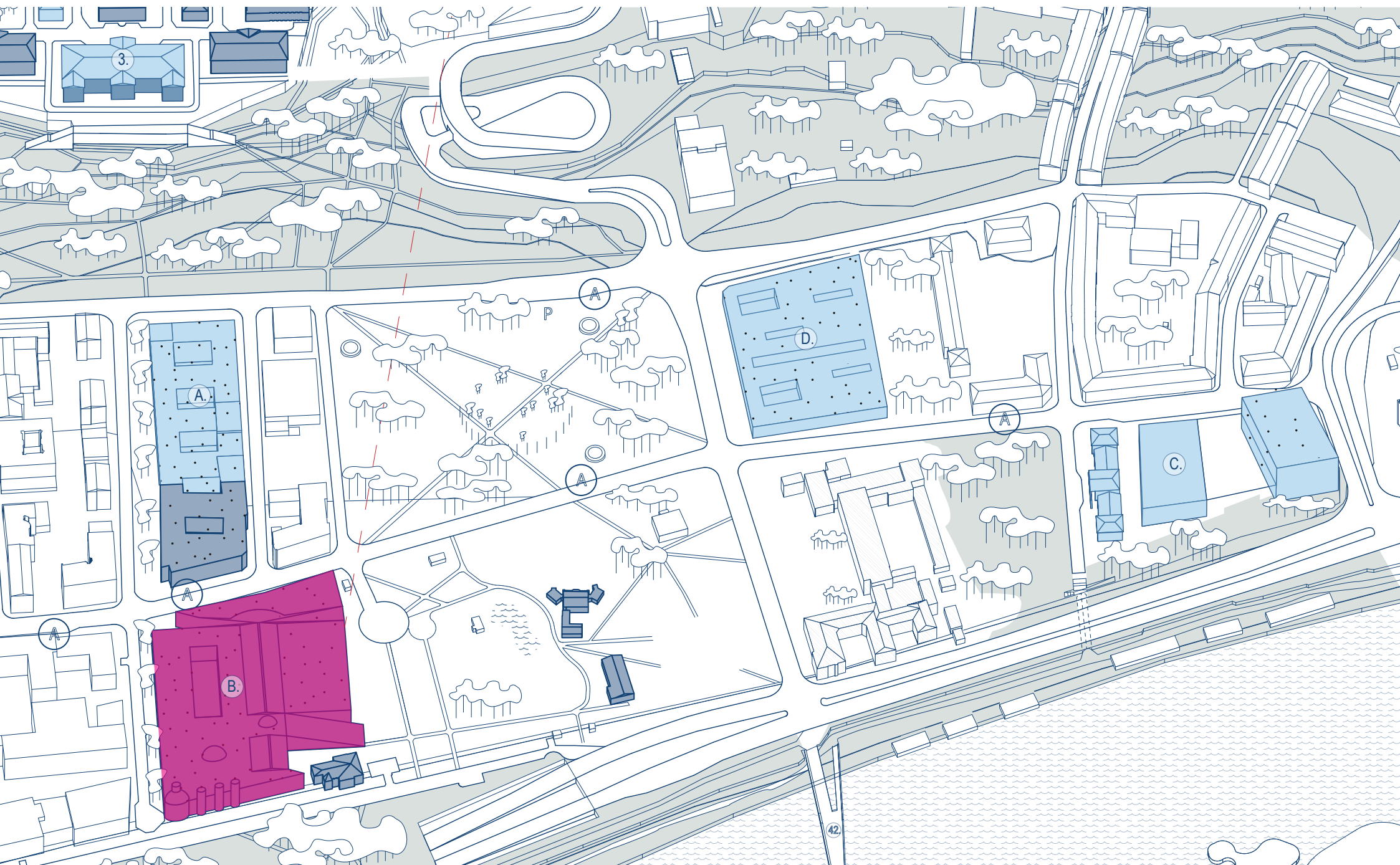
DOSTOSOWANIE WNĘTRZ DO CHARAKTERU FUNKCJI
PIĘTRO TRZECIE

A. BUDOWA BUDYNKU NAUKOWO-DYDAKTYCZNEGO, UL. DOBRA 55



DOSTOSOWANIE WNĘTRZ DO CHARAKTERU FUNKCJI
SALE DYDAKTYCZNE, ADMINISTRACJA, PRACOWNICY
NAUKOWI

B. BUW (PODZIEMIE) - PRZEBUDOWA NA CELE ZAJĘĆ SPORTOWYCH



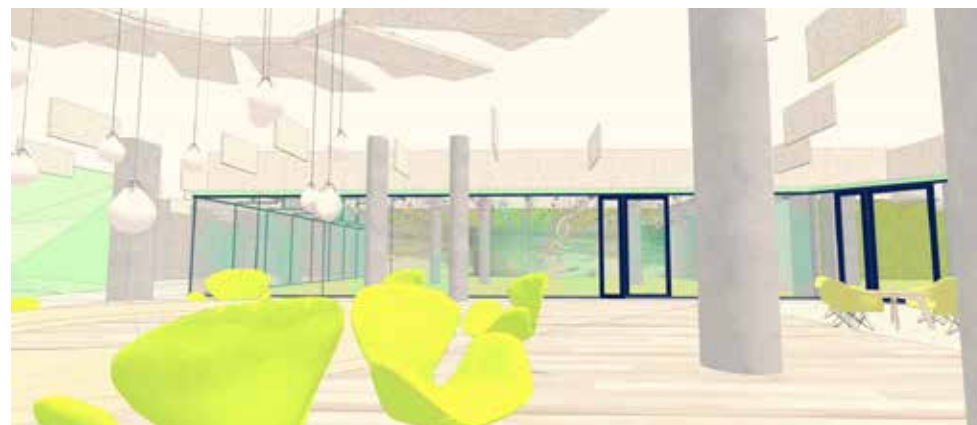
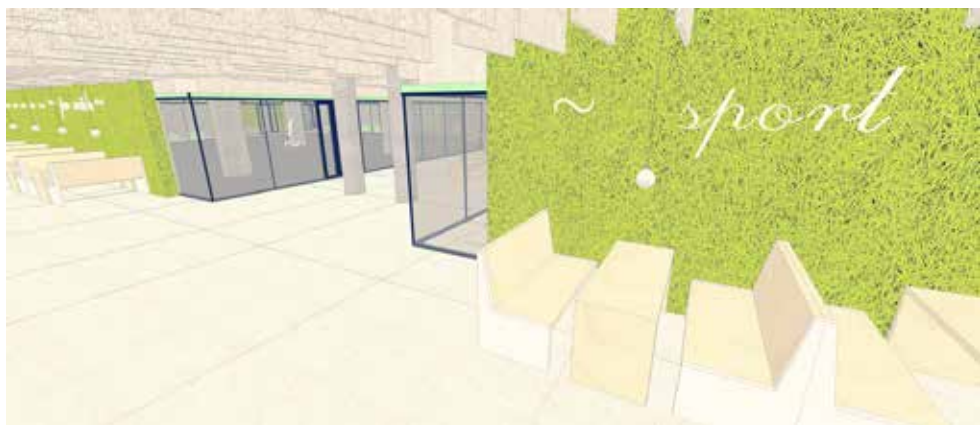
B. BUW (PODZIEMIE) - PRZEBUDOWA NA CELE ZAJĘĆ SPORTOWYCH

- NOWE FUNKCJE W BUW:
CENTRUM SPORTOWE
KLUBOKINOTEATR
(SALA WIDOWISKOWA)

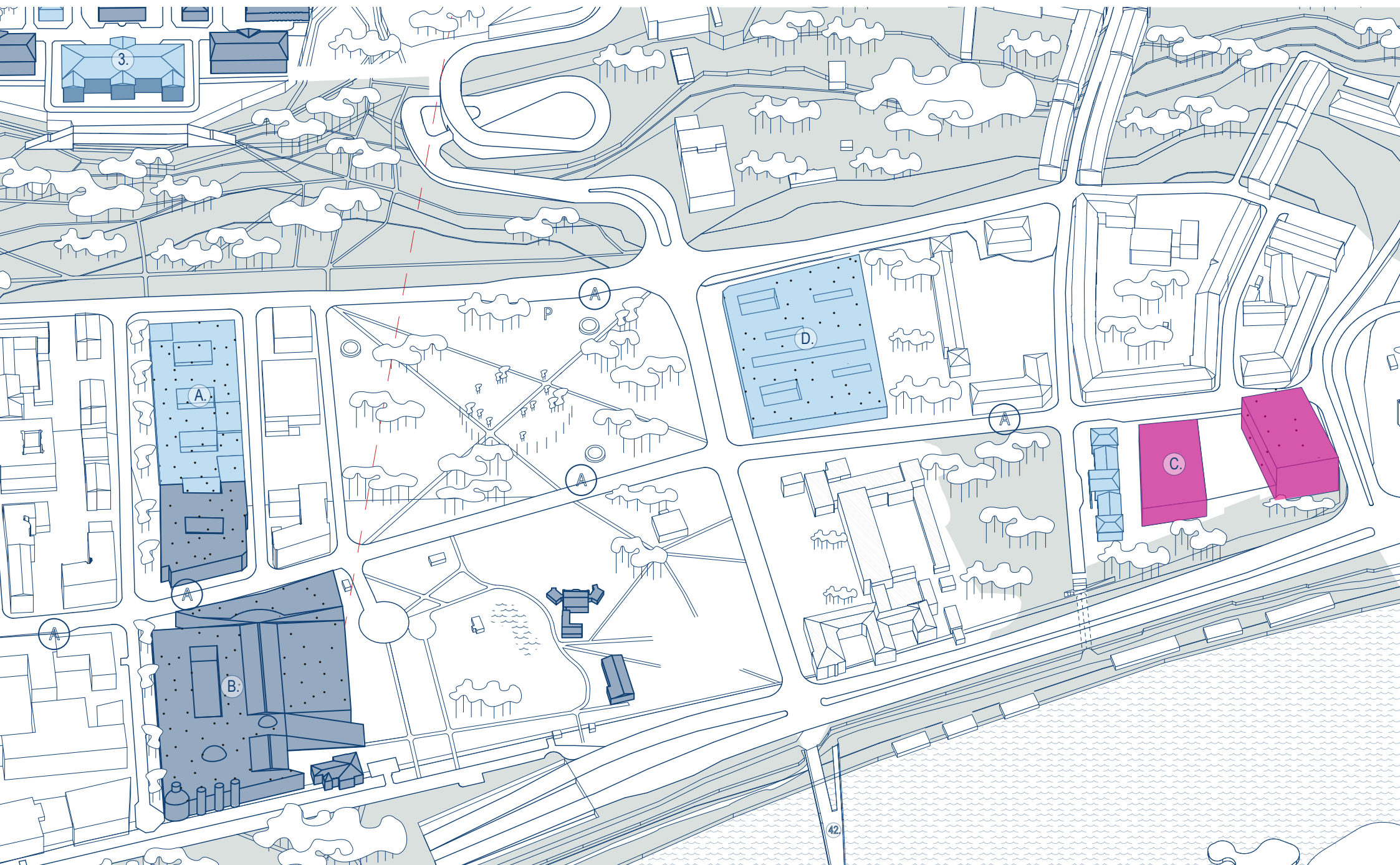
- RAZEM OK 5400 M2
PREBUDOWYWANEJ
POWIERZCHNI



B. BUW (PODZIEMIE) - PRZEBUDOWA NA CELE ZAJĘĆ SPORTOWYCH



C. BUDOWA BUDYNKU NAUKOWO-DYDAKTYCZNEGO PRZY UL. BEDNARSKIEJ 2/4



C. BUDOWA BUDYNKU NAUKOWO-DYDAKTYCZNEGO PRZY UL. BEDNARSKIEJ 2/4

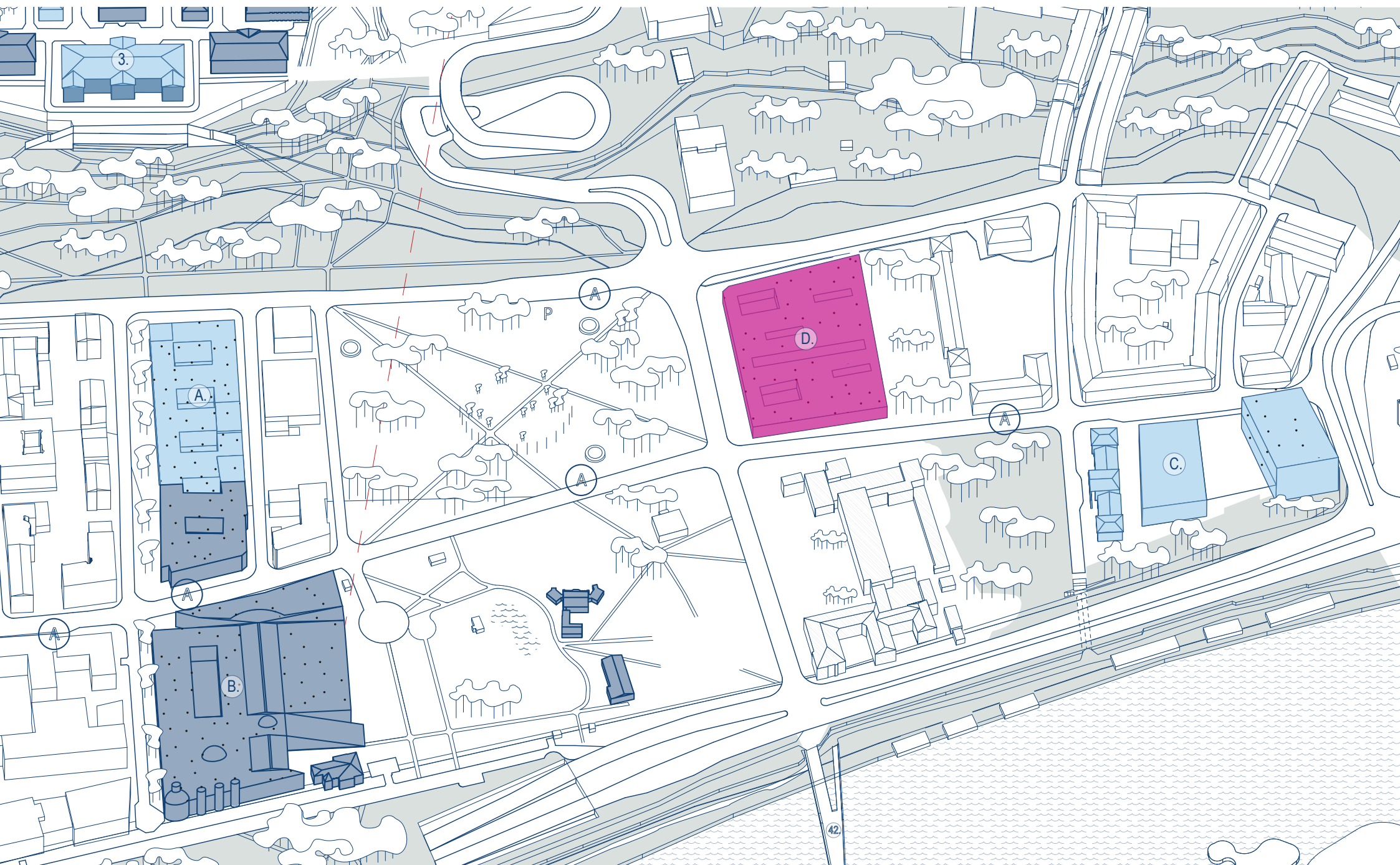


C. BUDOWA BUDYNKU NAUKOWO-DYDAKTYCZNEGO PRZY UL. BEDNARSKIEJ 2/4

WSPÓŁPRACA Z MAZOWIECKIM WOJEWÓDZKIM KONSERWATOREM ZABYTKÓW PROF. JAKUBEM LEWICKIM

- 5.10.2017 - złożenie przez UW Wniosku o wydanie zaleceń konserwatorskich dla inwestycji do Biura Stołecznego Konserwatora Zabytków Urzędu m.st. Warszawy. Wnioskowanie o pozyskanie maksymalnej wysokości zabudowy do 25,5m (nawiązanie do wysokości sąsiedniego budynku Mazowieckiego Centrum Stomatologii)
- 20.11.2017 - spotkanie JMR prof. Marcina Pałysa z Mazowieckim Wojewódzkim Konserwatorem Zabytków, prof. Jakub Lewicki. Konserwator pogratulował wysokiej jakości merytorycznej złożonego wniosku, ale wyraził wątpliwość odnośnie wysokiej zabudowy od strony ulicy Bednarskiej
- 02 - 09 2018 - wypracowywanie oczekiwanych zaleceń konserwatorskich; pracownicy BIPA kilkakrotnie spotkają się z pracownikiem MWKZ mgr arch. Anną Kurek, oraz jednorazowo z pracownikiem MWKZ Krzysztofem Kaliściakiem - Kierownikiem Wydziału Zabytków Warszawy
- 19.06.2018 - złożenie przez UW Uzupełnienia do Wniosku o wydanie zaleceń konserwatorskich do MWKZ. Wariantowe propozycje maksymalnej bryły inwestycji, każda spełnia zapotrzebowanie UW na 17 000 m² pow. całkowitej nadziemnej.
- 17.09.2018 - Spotkanie Prorektor prof. Anna Giza-Poleszczuk z Mazowieckim Wojewódzkim Konserwatorem Zabytków, prof. Jakubem Lewickim. Konserwator: prowadzone badania nad wnioskiem o wydanie zaleceń. Problemami są nieregularna działka i wysokość budynku. Konserwator chce zwrócić się do Narodowego Instytutu Dziedzictwa o wydanie opinii (wysokość). Brak odpowiedzi na wnioski i uzupełnienia. Sugestia nowego uzupełnienia z koncepcją do 14 m.
- 01.10.2018 - złożenie przez UW kolejnego, wynikającego z ustaleń ze spotkania z dn. 17 września 2018 r. Uzupełnienia do Wniosku o wydanie zaleceń konserwatorskich do MWKZ. Wariant bryły, który jest bliski wytycznym zawartym w LICP z 2012 roku. Maksymalna wysokość proponowanej zabudowy to 14m. Proponowany wariant wynika z interpretacji sugestii Konserwatora względem wysokości i spełnia jedynie częściowo zapotrzebowanie UW, gdyż odpowiada 15 000 m² pow. całkowitej nadziemnej
- 17.10.2018 ustne potwierdzenie przez prof. J.Lewickiego przekazania naszego wniosku do NID

D. BUDOWA BUDYNKU NAUKOWO-DYDAKTYCZNEGO PRZY UL. FURMAŃSKIEJ



D. BUDOWA BUDYNKU NAUKOWO-DYDAKTYCZNEGO PRZY UL. FURMAŃSKIEJ

- UW I PAN SĄ DZIERŻAWCAMI DZIAŁKI NR 7/1 Z OBRĘBU 5-04-03, O POWIERZCHNI 9.017 M²
- POROZUMIENIE POMIĘDZY UW I PAN WS. PLANOWANEJ INWESTYCJI Z 8 LUTEGO 2018 R.
- UNIWERSYTET BĘDZIE INWESTOREM I ZAWRZE Z PAN UMOWĘ NAJMU POWIERZCHNI UŻYTKOWEJ OD 2.700 DO 3.000 M².
- POWIERZCHNIA UŻYTKOWA NOWEGO BUDYNKU TO 13.600 M² (PRZY 16.000 M² POWIERZCHNI CAŁKOWITEJ)
- LATA REALIZACJI 2020-2025

