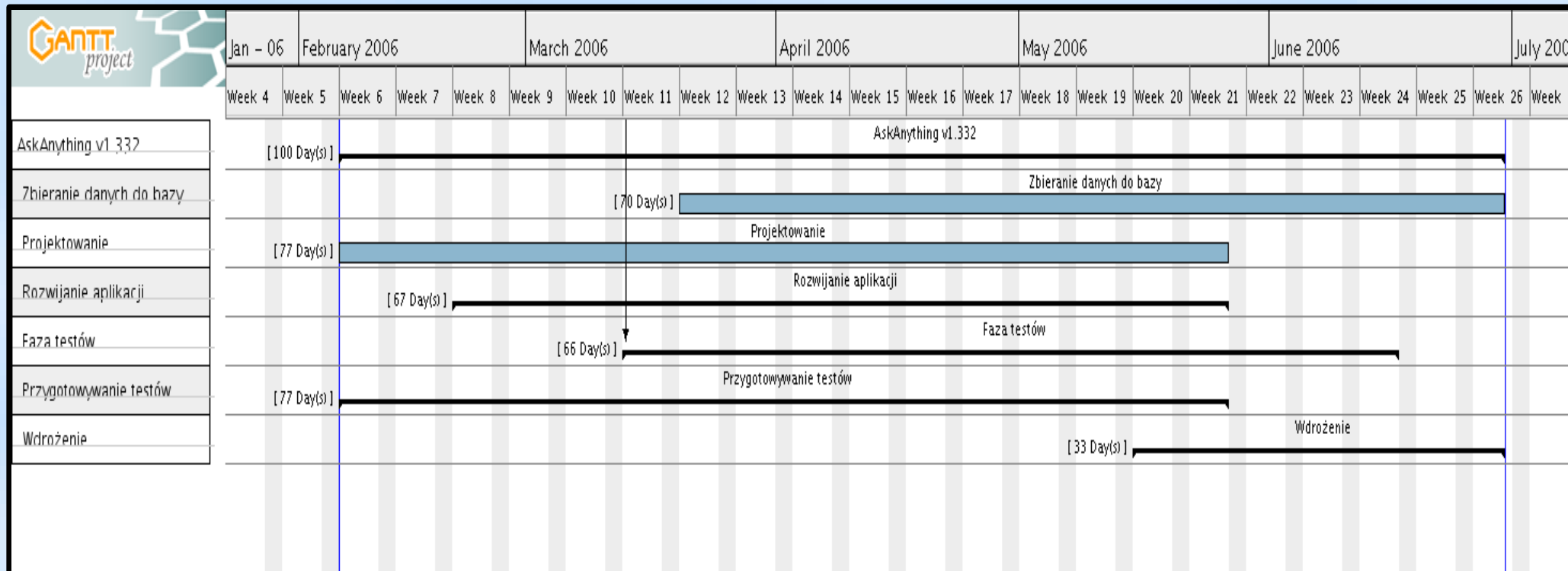


AskAnything

- ✓ Plan Przedsięwzięcia
- ✓ Plan Testów

Rzut oka na harmonogram



Organizacja

Rozwijanie aplikacji

- Zespół deweloperski
 - 6 osób w zespole
 - ✓ koordynator
 - ✓ projektant i programista WWW
 - ✓ projektant baz danych
 - ✓ programista baz danych
 - ✓ 2 testerów

Eksploatacja

- Dział obsługi technicznej
 - 2 osoby
 - ✓ administrator WWW
 - ✓ administrator baz danych
- Dział konsultantów
 - 2 osoby

KOSZTY	
Zasoby ludzkie	
wynagrodzenie dla projektantów, programistów i testerów	6 x 2800 PLN / mies.
wynagrodzenie dla administratora baz danych	3500 PLN / mies.
wynagrodzenie dla administratora WWW	3000 PLN / mies.
wynagrodzenie dla konsultantów	3500 PLN / mies.
Przestrzeń	
pokoje biurowe dla pracowników + pokój socjalny	4000 PLN / mies.
serwerownia + klimatyzacja, alarm, zabezpieczenia	500 PLN / mies.
Hardware	
sprzęt na stanowiska pracy	6 x 3500 PLN
mainframe dla systemu	6000 PLN
urządzenia sieciowe, okablowanie etc.	500 PLN
naprawy	500 PLN / mies.
Software	
licencje na wykorzystywane narzędzia (w tym systemu operacyjne)	3000 PLN
licencja na bazę danych	5000 PLN
darmowe oprogramowanie	0 PLN
Inne	
łącze internetowe dla pracowników	120 PLN / mies.
łącze internetowe dla mainframu	300 PLN / mies.
"kawa i papierosy" (artykuły biurowe, papier, tablica, mazaki)	200 PLN / mies.
nagrody do sklepiku + kurierzy	3000 PLN / mies.
marketing i reklama	2000 PLN, 300 PLN / mies.
DOCHODY	
Zamówienia klientów	
początkowo	10 000 PLN / mies.
docelowo	30 000 PLN / mies.

Podsumowanie kosztów

Koszty jednorazowe w sumie 20,000 PLN

Koszty stałe podczas realizacji projektu 21,000 PLN / mies.

Koszty stałe po wdrożeniu 13,000 PLN / mies. +
3,000 PLN / mies. za sklepik

W sumie do końca projektu $20,000 + 3 \times 21,000 + 13,000 = 96,000$ PLN

W sumie podczas działania systemu $13,000 + 3,000 = 16,000$ PLN / mies.

Podsumowanie budżetu

Koszt jednorazowy = 96,000 PLN

Koszt stały = 16,000 PLN / mies.

Dochód = 30,000 PLN / mies.

Inwestycja zwraca się po nieco ponad pół roku

Zysk = 14,000 PLN / mies.

Harmonogram

- ✓ Rozwijanie aplikacji
- ✓ Przygotowywanie testów
- ✓ Przeprowadzanie testów
- ✓ Wdrożenie

Zagrożenia

Wysokie

- **choroba programistów**
 - ✓ dobra dokumentacja
 - ✓ interwencyjne zatrudnienie nowych ludzi
 - ✓ przekwalifikowanie testerów
 - ✓ outsourcing części projektu
- **małe zainteresowanie klientów**
 - ✓ reklama w Internecie i bezpośrednio u klientów
 - ✓ przeniesienie środków z innych działów na marketing

Zagrożenia

Średnie

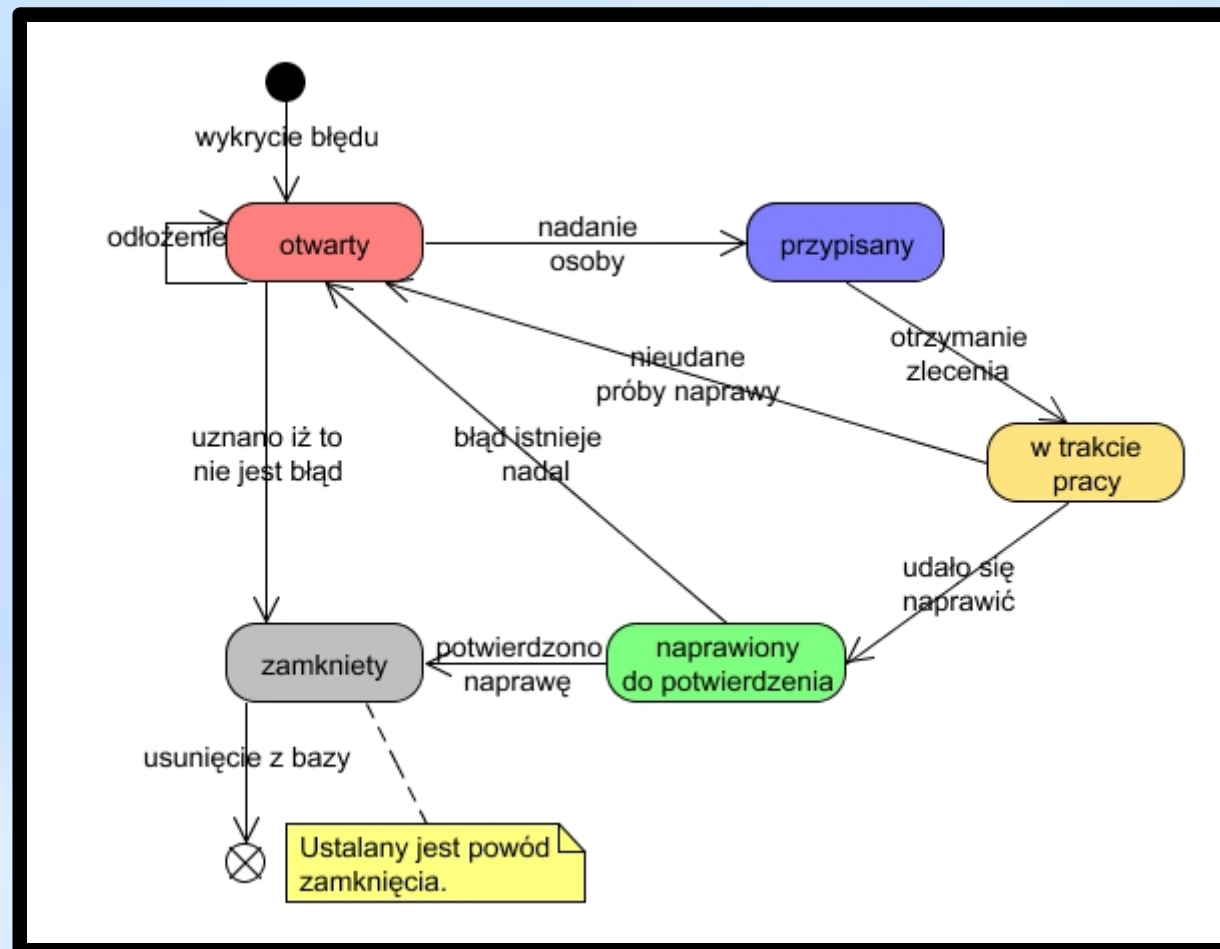
- awaria mainframeu
 - ✓ wypożyczenie serwera do testów (przed wdrożeniem)
 - ✓ kopie zapasowe danych
 - ✓ zmigrowanie na inny serwer (w ciągu 24 h)
- naruszenie bezpieczeństwa, ataki zdalne
 - ✓ zabezpieczenie serwera przed nieautoryzowanym dostępem
 - ✓ szczególny nacisk na bezpieczeństwo podczas testów
 - ✓ wykupienie usług firmy hardeningującej

Zagrożenia

Niskie

- awaria podzespołów mainframeu
 - ✓ kopie zapasowe
 - ✓ dublowanie krytycznych elementów
 - macierze RAID
 - dodatkowe procesory

Raportowanie błędów



Pracochłonność

Internal Logical Files

Złożoność	Nazwa
A	zlecenia klientów
L	dane osobowe ankietowanego
L	zdefiniowane ankiety
L	asortyment sklepu
L	zamówienia nakietowanych

Pracochłonność

External Input

Złożoność	Nazwa
H	złożenie zlecenia przez klienta
A	wypełnienie ankiety
L	zmiana danych ankietowanego
L	zmiana asortymentu
L	złożenie zamówienia w sklepie
L	rejestracja nowego ankietowanego
L	wykupienie konsultacji

Pracochłonność

External Output

Złożoność	Nazwa
A	wysłanie powiadomień o nowej ankiecie
A	wyświetlenie ankiety (ankietowany)
A	wyświetlenie ankiety (klient)
A	przeglądanie systemu pomocy
L	przeglądanie dostępnych ankiet
L	przeglądanie asortymentu sklepu

Unadjusted Function Point Count

Internal Logical Files = 38

External Logical Files = 0

External Input = 25

External Output = 28

Suma = 91 PF

Total Degree of Influence

Data Communications	4	Online Update	0
Distributed Data Processing	0	Complex Processing	0
Performance	5	Reusability	2
Heavily Used Configuration	0	Installation Ease	1
Transaction Rate	3	Operational Ease	3
On-Line Data Entry	5	Multiple Sites	0
End-User Efficiency	4	Facilitate Change	3

TDI = 30

Adjusted Function Point Count

Value Adjustment Factor = $0.65 + 0.01 * TDI = 0.95$

Adjusted Function Point Count = 86.45

That's all folks!

