

Serwer pocztowy wraz z interfejsem

Autorzy: Robert Dyczkowski, Piotr Findeisen, Filip
Grządkowski

Definicje

SP	serwer pocztowy
E-mail	list przysyłany drogą elektroniczną
IU	interfejs użytkownik
System	IU oraz SP
Użytkownik	każda osoba korzystająca z systemu
Zwykły użytkownik	użytkownik, który wykorzystuje system, aby zarządzać swoimi e-mailami, wysyłać e-maile, zarządzać kontaktami itp.

GŁÓWNE PROBLEMY

- Wolne działanie
- Mała funkcjonalność istniejących SP oraz IU
- Brak możliwości personalizacji ustawień

GŁÓWNE PROBLEMY

- Wolne działanie
- Mała funkcjonalność istniejących SP oraz IU
- Brak możliwości personalizacji ustawień

ROZWIĄZANIA

- Wykorzystanie mocy obliczeniowej stacji roboczej użytkownika
- Inteligentne filtry i narzędzia sortujące
- Możliwość indywidualnego dostosowania ustawień

Kluczowe wymagania

1. Wygoda obsługi
2. Sprawne zarządzanie korespondencją i kontaktami
3. Wygodna edycja i publikacja reklam
4. Sprawny nadzór nad Systemem

Alternatywa



vs.

Mrówka

Czy stacjonarny program pocztowy jest prawdziwą konkurencją?

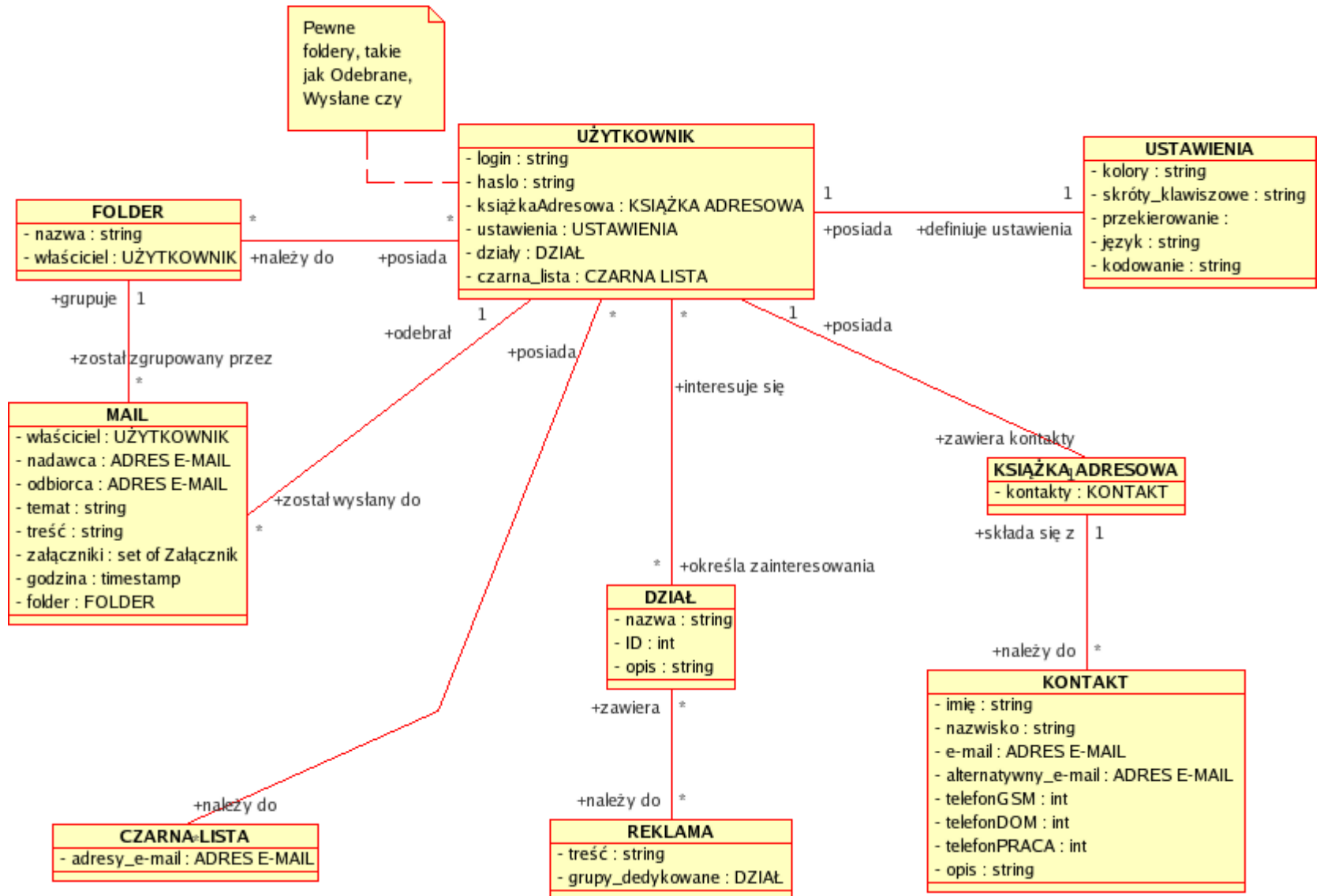
Główne zalety

Korzyść użytkownika	Oferowana funkcjonalność
Wygoda obsługi	Personalizacja ustawień i wiele pomocnych funkcji takich jak np. skróty klawiszowe pozwolą na szybką i wygodną pracę z Systemem
Sprawne zarządzanie e-mailami	Funkcje antyspamowe i grupujące w e-maile oraz zarządzające wątkami.
Sprawne zarządzanie kontaktami	Grupy użytkowników, sortowanie, automatyczne dodawanie
Skuteczna reklama	Wyświetlanie reklam zgodnie z grupami użytkowników

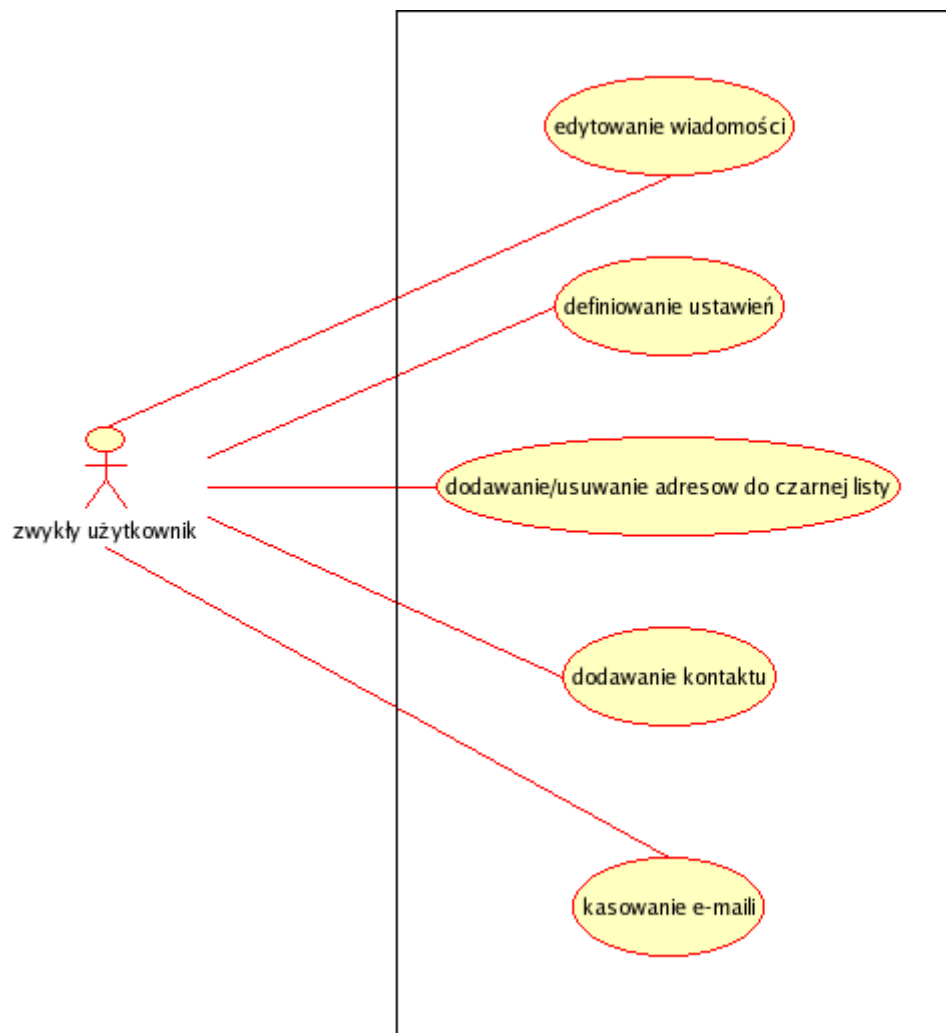
Użytkownicy

Nazwa	Opis
Zwykły użytkownik	Wykorzystuje System, aby wysyła i odbiera e-maile oraz zarządzać nimi.
Administrator	Dba o stabilne działanie Systemu, eliminuje nadużycia i zapewnia bezpieczeństwo danych.
Reklamodawca	Przekazuje reklamy do określonych grup użytkowników

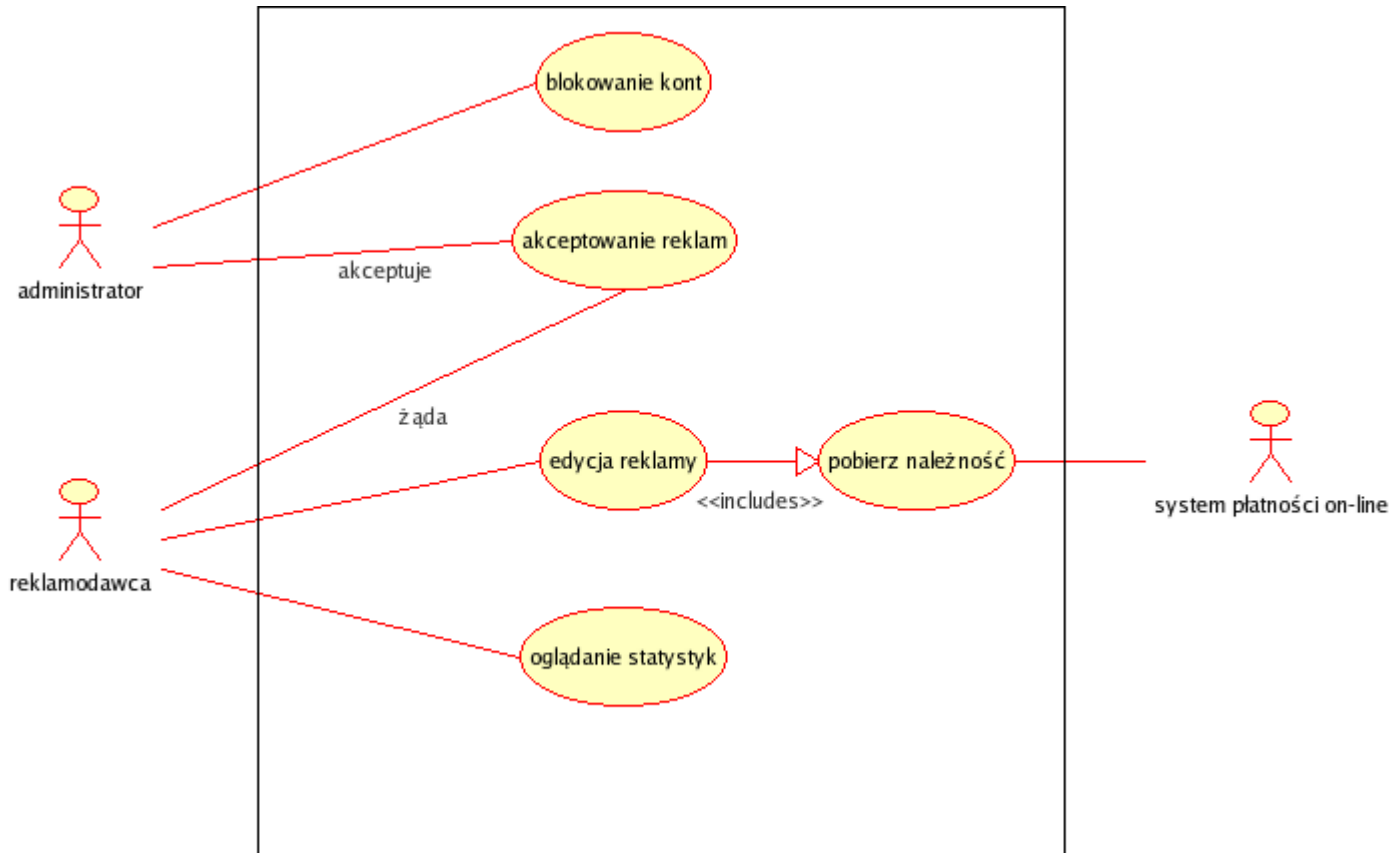
Diagram klas

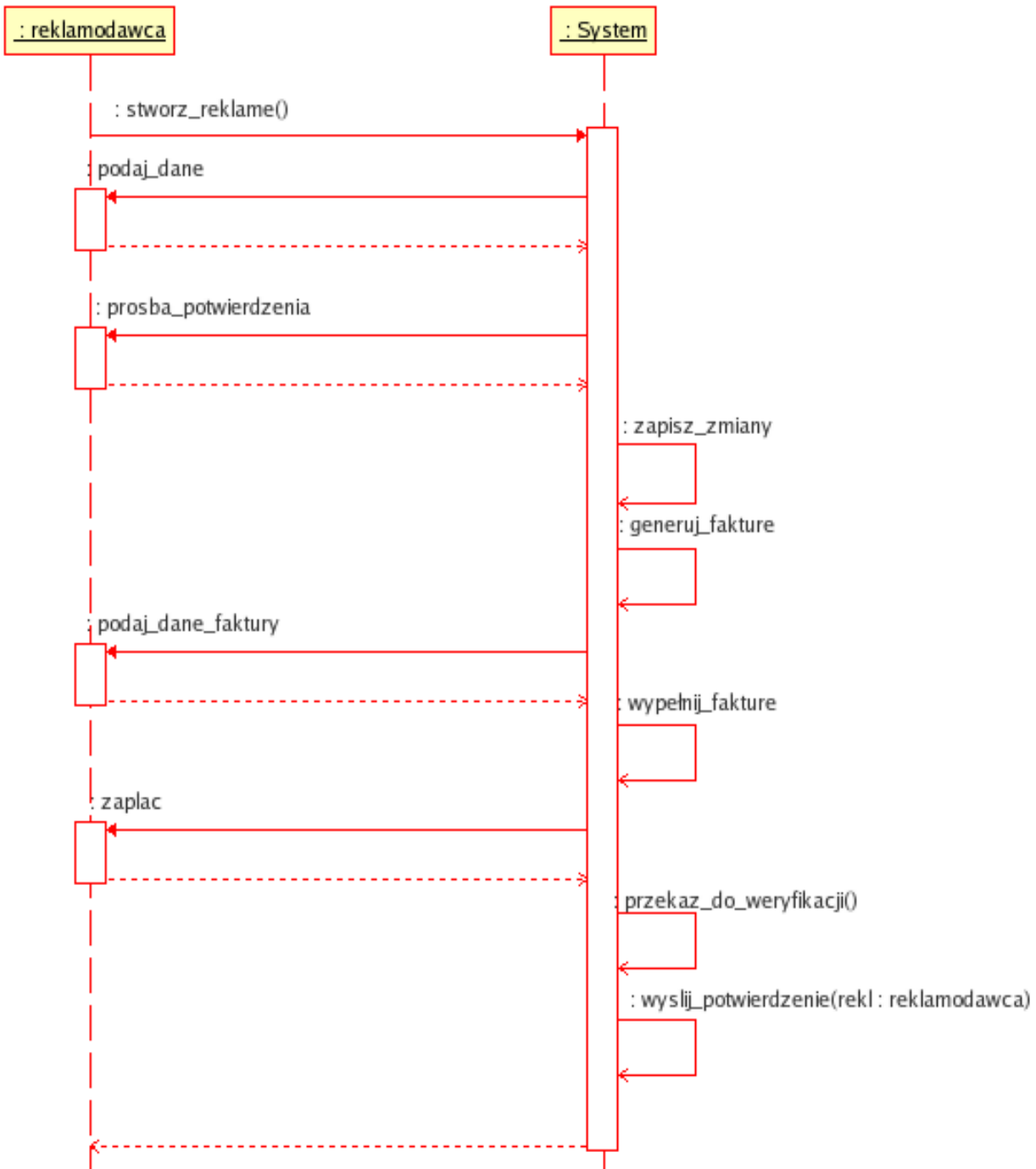


Przypadki użycia



Przypadki użycia c.d.





Priorytety

- Bezpieczeństwo danych
 - Odporność na awarię sprzętu
 - Odporność na nielegalne, nieautoryzowane próby dostępu do danych
- Stabilność i niezawodność Systemu
- Wygoda obsługi
 - Przyjazny i czytelny interfejs
 - Personalizacja ustawień
- Szybkość działania
- Odporność na błędy użytkownika
- Łatwość rozwoju IU zgodnie ze zmieniającymi się wymaganiami użytkowników i rynku

Inne...

Standardy:

- ✓ UTF-8
- ✓ HTML 4.01
- ✓ Javascript
- ✓ SMTP
- ✓ POP3
- ✓ TCP/IP
- ✓ HTTP, HTTPS

Wydajność:

- ✓SP - 500 e-maili na sekundę
- ✓SP – 800 połączeń SMTP i POP3 (standardowe połączenie nie dłużej niż 3 sek)
- ✓IU – 500 tyś osób jednocześnie
- ✓Strony WWW serwowane przez trzy maszyny fizyczne
- ✓Sieć – transfer 1 GB