

# Galileo - encyklopedia internetowa

## Plan przedsięwzięcia

Sławomir Pawlewicz

Alan Pilawa

Joanna Sobczyk

Marek Sobierajski

5 czerwca 2006

# Spis treści

<b>1</b>	<b>Wprowadzenie</b>	<b>3</b>
1.1	Cel . . . . .	3
1.2	Czas . . . . .	3
1.3	Budżet . . . . .	3
1.4	Harmonogram . . . . .	3
<b>2</b>	<b>Osoby i funkcje</b>	<b>4</b>
<b>3</b>	<b>Analiza zagrożeń</b>	<b>4</b>
3.1	Zagrożenia przy tworzeniu dokumentacji . . . . .	4
3.2	Zagrożenia przy implementacji . . . . .	4
<b>4</b>	<b>Wymagania dla zasobów sprzętowych i programowych</b>	<b>5</b>
<b>5</b>	<b>Podział pracy i czynności</b>	<b>5</b>
<b>6</b>	<b>Harmonogram przygotowywania dokumentacji</b>	<b>5</b>
<b>7</b>	<b>Mechanizmy monitorowania</b>	<b>5</b>
<b>8</b>	<b>Historia zmian</b>	<b>8</b>

# **1 Wprowadzenie**

## **1.1 Cel**

Celem dokumentu jest przedstawienie planu wdrożenia oraz przybliżenie harmonogramu wykonanej pracy.

## **1.2 Czas**

Prace nad projektem odbywają się od marca 2006. W czasie semestru letniego roku akademickiego 05/06 wykonywana jest dokumentacja do projektu. Implementacja i wdrożenie projektu jest planowane na rok akademicki 06/07 do końca sesji letniej.

## **1.3 Budżet**

Cała dokumentacja do projektu jest wykonywana w ramach przedmiotu Inżynieria Oprogramowania. Dalsza część projektu będzie kontynuowana w przypadku znalezienia inwestorów. Pieniądze od inwestorów - 300 000 zł. - muszą pokryć wydatki związane z:

- sprzętem komputerowym
- opłaceniem licencji za oprogramowanie
- opłaceniem pracowników zatrudnionych w początkowej fazie projektu oraz na stałe
- opłaceniem lokalu siedziby

## **1.4 Harmonogram**

- 01.03.2006 - Spotkanie organizacyjne.
- 30.03.2006 - Spotkanie z opiekunem, mgr. Jackiem Sroką.
- 08.04.2006 - Wstępna wersja dokumentu „Wizja”.
- 19.04.2006 - Wstępna wersja dokumentu „Model przypadków użycia”.
- 18-23.04.2006 - Intensywna praca nad dokumentem „Wizja”.
- 23.04.2006 - Ostateczna wersja dokumentu „Model przypadków użycia”.
- 24.04.2006 - Oddanie pierwszej części dokumentacji.
- 19.05.2006 - Wstępna wersja dokumentu „Specyfikacja uzupełniająca”.
- 29.05.2006 - Wstępna wersja dokumentu „Plan przedsięwzięcia”.

- 01.06.2006 - Ostateczna wersja dokumentu „Specyfikacja uzupełniająca”.
- 01.06.2006 - Ostateczna wersja dokumentu „Plan przedsięwzięcia”.
- 22.05-03.06.2006 - Intensywna praca nad dokumentami „SAD” oraz „Plan testów”.
- 05.06.2006 - Oddanie dokumentacji w całości.
- koniec sesji letniej roku akademickiego 06/07 - oddanie całości projektu.

## **2 Osoby i funkcje**

Członkowie zespołu przygotowujących dokumentację projektu:

- Joanna Sobczyk - kierownik projektu. Odpowiedzialna za nadzór nad każdym dokumentem, brała udział w tworzeniu dokumentów: „Wizja”, „Model przypadków użycia”, Slajdy 1, 2 i 3 oraz „Plan testów”.
- Sławomir Pawlewicz - członek zespołu. Brał udział w tworzeniu dokumentów: „Wizja”, „Model przypadków użycia”, „Opis architektury systemu” oraz „Plan przedsięwzięcia”.
- Alan Pilawa - członek zespołu. Brał udział w tworzeniu dokumentów: Slajdy 1, 2 i 3, „Wizja”, „Model przypadków użycia” oraz „Opis architektury systemu”.
- Marek Sobierajski - członek zespołu. Brał udział w tworzeniu dokumentów: „Wizja”, „Model przypadków użycia”, „Specyfikacja uzupełniająca”, „Plan przedsięwzięcia”.

## **3 Analiza zagrożeń**

### **3.1 Zagrożenia przy tworzeniu dokumentacji**

- Wszyscy członkowie zespołu zaliczają bardzo trudny przedmiot na drugim roku informatyki - Programowanie Współbieżne: egzamin planowany na 15 VI 2006r.
- Członek zespołu Sławomir Pawlewicz będzie mógł poświęcić mniej czasu na tworzenie dokumentacji w końcowej fazie prac ze względu na dodatkowe egzaminy na innej uczelni.
- Członek zespołu Alan Pilawa nie będzie zawsze dyspozycyjny (zwłaszcza w poniedziałki) ze względu na dodatkowy bardzo ważny przedmiot.
- Możliwa czasowa niedostępność programu Rose spowodowana niestarannym jego zamknięciem.

### **3.2 Zagrożenia przy implementacji**

- Poważnym zagrożeniem w planowanej realizacji może okazać się brak inwestorów.

## **4 Wymagania dla zasobów sprzętowych i programowych**

Zawartość merytoryczna tego rozdziału zawarta w dokumencie „Wizja”.

## **5 Podział pracy i czynności**

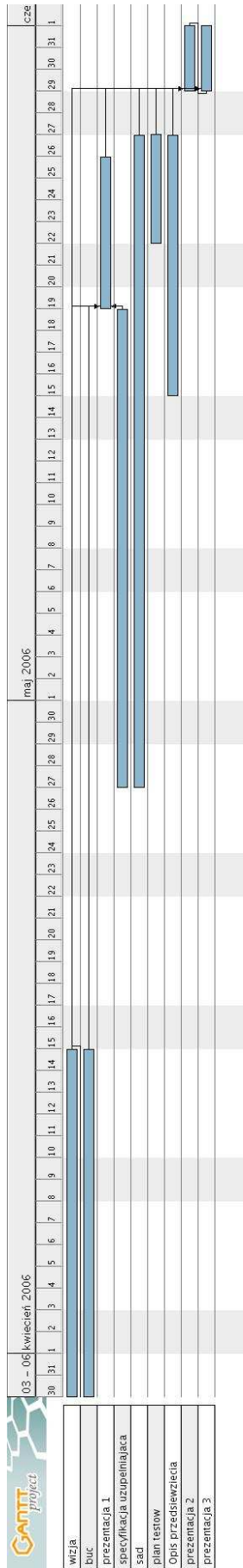
1. Wykonanie dokumentu „Wizja” przez wszystkich członków zespołu.
2. Wykonanie dokumentu „Model przypadków użycia” przez wszystkich członków zespołu; ostateczna forma: Marek Sobierajski.
3. Wykonanie prezentacji „Slajdy 1” przez Joannę Sobczyk i Alana Pilawę.
4. Wykonanie dokumentu „Specyfikacja uzupełniająca” przez Marka Sobierajskiego.
5. Wykonanie dokumentu „Opis architektury systemu” przez Alana Pilawę i Sławomira Pawlewicza.
6. Wykonanie dokumentu „Plan testów” przez Joannę Sobczyk.
7. Wykonanie dokumentu „Plan przedsięwzięcia” przez Sławomira Pawlewicza i Marka Sobierajskiego.
8. Wykonanie prezentacji „Slajdy 2 i 3” przez Joannę Sobczyk i Alana Pilawę.

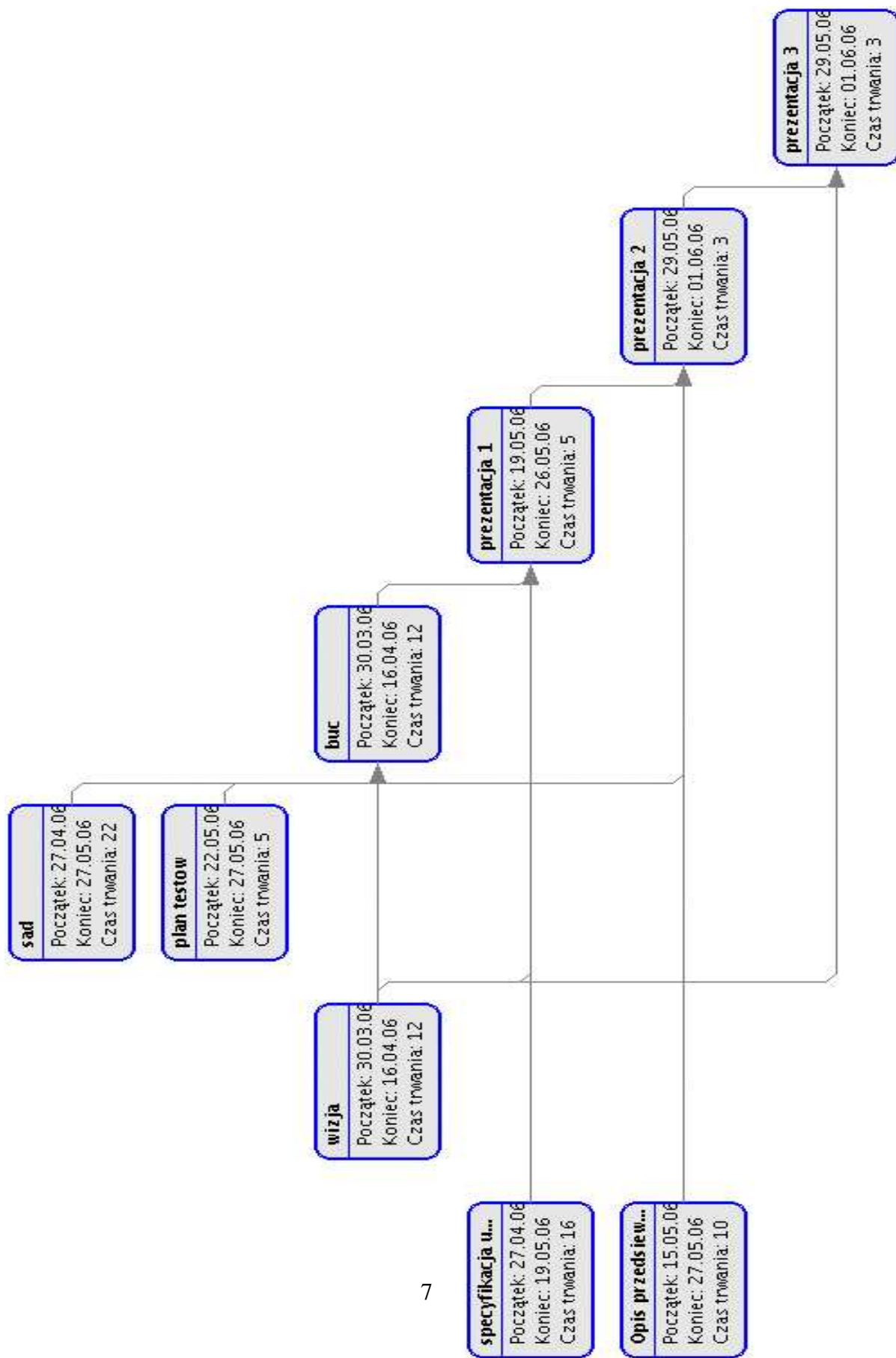
## **6 Harmonogram przygotowywania dokumentacji**

Dokumenty "Wizja", "Model przypadków użycia", "Krótki opis systemu oraz Specyfikacja uzupełniająca" mają być utworzone do terminu pierwszej prezentacji. pierwsza prezentacja: 24 kwietnia 2006r. Dokumenty Opis architektury systemu", "Plan testów oraz "Plan przedsięwzięcia" mają być utworzone do terminu drugiej prezentacji. druga prezentacja: 5 czerwca 2006r.

## **7 Mechanizmy monitorowania**

Za przygotowanie dokumentów odpowiedzialny jest kierownik zespołu. Członkowie zespołu są zobligowani przed kierownikiem do wykonania zleconych zadań na ustalony wcześniej termin. Jednolitość dokumentów wymaga częstych spotkań, na których ustalane były rozwiązania istotne dla powodzenia projektu. Wszyscy członkowie zespołu obligatoryjnie stosują się do ustalonych wniosków. Kierownik zespołu odpowiada przed prowadzącym ćwiczenia mgr Jackiem Sroką za dotrzymywanie wyznaczonych terminów i poprawnością merytoryczną dokumentów.





## **8 Historia zmian**

\$Log: \$